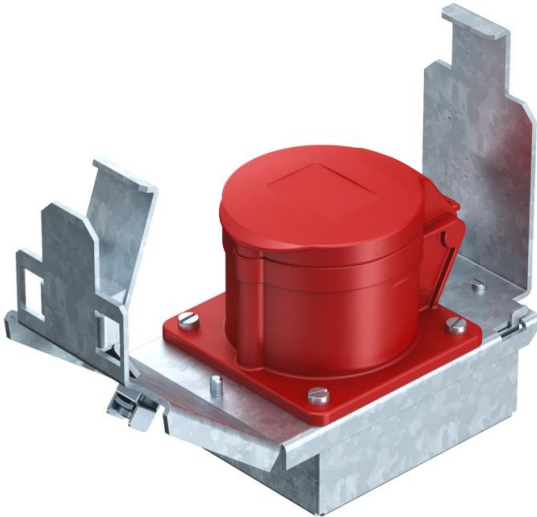


# Muszaki adatlap

Szerelvénytartó CEE csatlakozóalj beépítéséhez, 165 mm hosszú, CEE aljzattal  
Cikkszám: 7407663



Szerelvénytartó, 2-es méret, 16A CEE csatlakozóaljzat beépítéséhez szerelvénybeépítő egységekben és 2,4,6,R7 névleges méretű kazettákban. Szerelvénytartó védőházzal és húzásmentesítővel. Min. beépítési mélység: 190mm egyenes csatlakozó használata esetén, 160 mm szögletes csatlakozó esetén.



**St** acél

**FS** szalaghorganyzott

## Törzsadatok

Cikkszám	7407663
Típus	GT2 CEE16
1. megnevezés	szerelvénytartó
2. megnevezés	CEE16-vel
Gyártó	OBO
Méret	175x75x128
Anyag	acél
Felület	szalaghorganyzott
Felületi szabvány	DIN EN 10346
Legkisebb eladási egység mennyiségegység	1
Súly	Darab 69 kg
súly-mértékegység	kg/100 darab

## Műszaki adatok

Feneklemez	nem
Tömítés-beépítési lehetőség alkalmas álpadlókhöz	nem igen
Alkalmazható esztrichsintű zárt padlócsatornához	igen

# Műszaki adatlap

Szerelvénytartó CEE csatlakozóalj beépítéséhez, 165 mm  
hosszú, CEE aljzattal  
Cikkszám: 7407663



## Műszaki adatok

Alkalmazható esztrichbe ágyazott padlócsatornához	igen
alkalmas üreges padlókhöz	igen
alkalmas padló alatti csatornákhöz	igen