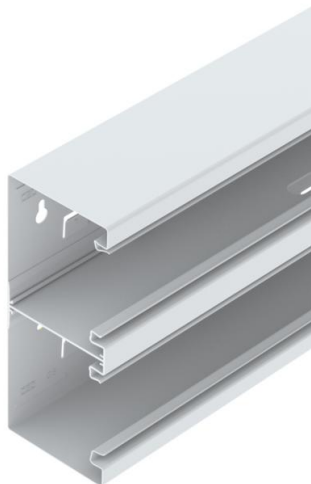


# Muszaki adatlap

Rapid 80 szerelvénybeépítő csatorna, csatornaszélesség 210 mm, csatornamagasság 90 mm, szimmetrikus, két rekeszes



A GS szerelvénybeépítő csatorna a falra vagy rögzítőkonzolokra történő szerelésre alkalmas. A GS szerelvénybeépítő csatorna acéllemez válaszfal beépítésre alkalmas, mechanikus rögzítőfülekkel rendelkezik. A csatorna alsó részei közötti potenciálkiegyenlítés az összekötőn keresztül történik. A fedél és az alsó rész között szabadalmaztatott speciális csatornafedél biztosítja a potenciálkiegyenlítést. A fedélyílás ténylegesen 76,5 mm. A fedelet külön kell megrendelni.

A maximum 3000 mm hosszú csatornatestek és csatornafedelek, valamint más RAL-színek külön kérésre megvalósíthatók. A festett szerelvénybeépítő csatornák látható felülete be van fóliázva.



St acél

## Törzsadatok

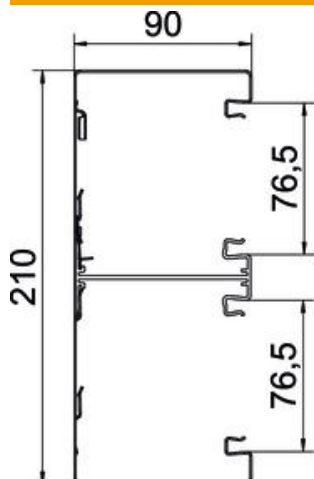
Cikkszám	6278500
Típus	GS-D90210RW
1. megnevezés	parapetcsatorna
2. megnevezés	szimmetrikus
Gyártó	OBO
Méret	90x210x2000
Szín	hófehér; RAL 9010
Anyag	acél
Legkisebb eladási egység	2
mennyiségegység	méter
Súly	462 kg
súly-mértékegység	kg/100 m

# Muszaki adatlap

Rapid 80 szerelvénybeépítő csatorna, csatornaszélesség 210 mm, csatornamagasság 90 mm, szimmetrikus, két rekeszes



## Méretetek



hossz	2 000 mm
szélesség	210 mm
Magasság	90 mm

## Műszaki adatok

A felsőrészek darabszáma	2
A dugaszolható választófalak száma	2
hátsó fal kialakítása (belül)	reteszelve
téglalap alakú kialakítás	igen
Fenekperforálás	fenekperforálással
Halogénmentes	igen
Kábeltartó kapcsok	nem
Csatorna-összekötő	nem
A felső részek szerelési módja	Belül vezetett
Szerelési perforálás a padlóban	igen
Hasznos keresztmetszet	16205 mm <sup>2</sup>
fedéllel együtt	nem
fedélszélesség	76,5 mm
2. felsőrész-szélesség	76,5 mm
Védettség	IP30
Védőfólia	igen
Schutzgrad IK-Code	IK10
Szimmetrikus	igen
Alkalmazási hőmérséklet-tartomány max.	60 °C
Alkalmazási hőmérséklet-tartomány min.	-25 °C