

Muszaki adatlap

Külső sarokelem, aszimmetrikus, Rapid 80
szerelvénybeépítő csatornához, GS-A90210 típus
Cikkszám: 6278110



Külső sarokelem GS szerelvénybeépítő csatornák irányváltásához.



St acél

Törzsadatok

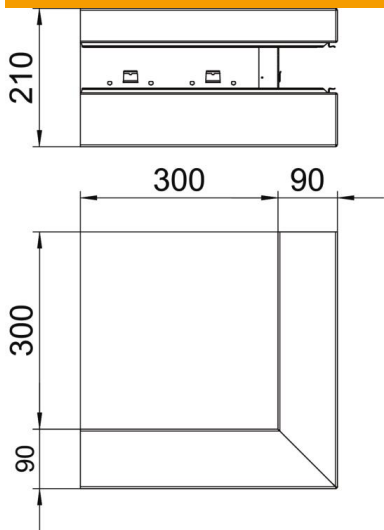
| | |
|--------------------------|-------------------|
| Cikkszám | 6278110 |
| Típus | GS-AA90210RW |
| 1. megnevezés | külső sarok |
| 2. megnevezés | aszimmetrikus |
| Gyártó | OBO |
| Méret | 90x210x300 |
| Szín | hófehér; RAL 9010 |
| Anyag | acél |
| Legkisebb eladási egység | 1 |
| mennyiségegység | Darab |
| Súly | 309 kg |
| súly-mértékegység | kg/100 darab |

Muszaki adatlap

Külső sarokelem, aszimmetrikus, Rapid 80
szerelvénybeépítő csatornához, GS-A90210 típus
Cikkszám: 6278110



Méretetek



| | |
|-----------|--------|
| hossz | 300 mm |
| szélesség | 210 mm |
| Magasság | 90 mm |

Műszaki adatok

| | |
|----------------------------------------|----------------|
| A felsőrészek darabszáma | 1 |
| Kivitel | Alsó rész |
| csatornaszélességhez | 210 mm |
| csatornamagassághoz | 90 mm |
| Halogénmentes | igen |
| Kábeltartó kapcsok | nem |
| Csatorna-összekötő | nem |
| A felső részek szerelési módja | Belül vezetett |
| Szerelési perforálás a padlóban | igen |
| fedélszélesség | 76,5 mm |
| Védettség | IP30 |
| Védőfólia | igen |
| Schutzgrad IK-Code | IK10 |
| Szimmetrikus | nem |
| Alkalmazási hőmérséklet-tartomány max. | 60 °C |
| Alkalmazási hőmérséklet-tartomány min. | -25 °C |
| Szögtartomány min. | 90 mm |