

Muszaki adatlap

Tűzvédelmi építőlap, egyszeres perforálással

Cikkszám: 7205460



Perforált tűzvédelmi építőlap (A1 építőanyag-osztály), mint hatékony hőszigetelési intézkedés a tűzálló kábeltartó-szerkezetek faszerkezeteken történő rögzítéséhez, az MSZE 24102/DIN 4102-12 szerint. Víz- és fagyálló üvegszál erősítésű könnyűbetonból áll.



üvegszál-erősítésű könnyűbeton

Törzsadatok

Cikkszám	7205460
Típus	GLB-PG1
1. megnevezés	Tűzvédelmi lemez
2. megnevezés	fa szerkezetekhez, lyukas
Gyártó	OBO
Méret	150x120x20
Szín	szürke
Anyag	Üvegszál-erősítésű könnyűbeton
Legkisebb eladási egység	1
mennyiségegység	Darab
Súly	25,2 kg
súly-mértékegység	kg/100 darab

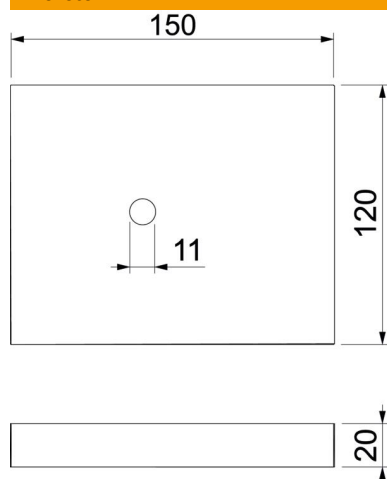
Muszaki adatlap

Tűzvédelmi építőlap, egyszeres perforálással

Cikkszám: 7205460



Méretetek



hossz	150 mm
szélesség	120 mm
Magasság	20 mm
L méret	150 mm

Műszaki adatok

Tartozékok fajtája	Tűzvédelmi lemez
--------------------	------------------