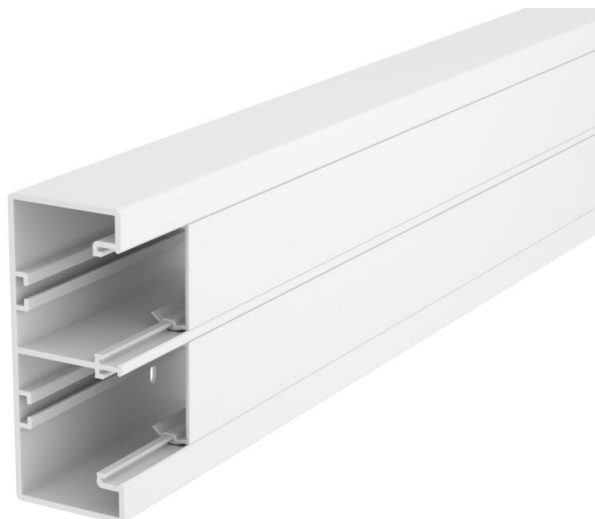


# Muszaki adatlap

Rapid 45-2 szerelvénybeépítő csatorna, csatornaszélesség  
130 mm, csatornamagasság 53 mm  
Cikkszám: 6113200



Csatornafedél és csatornatest fenékperforálással közvetren falra szereléshez.



**PVC** polivinil-klorid

## Törzsadatok

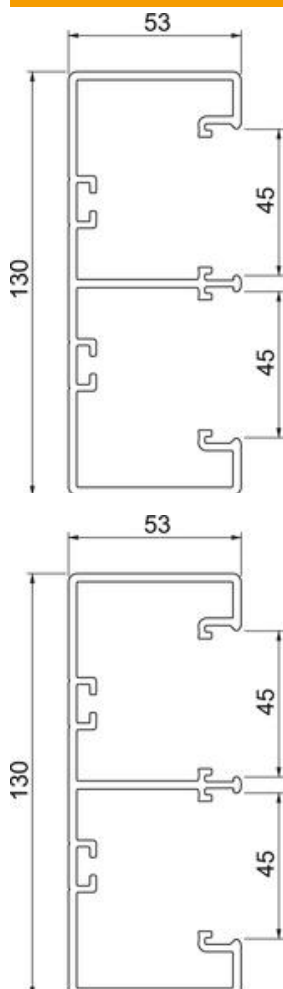
Cikkszám	6113200
Típus	GK-53130RW
1. megnevezés	Parapet csatorna
2. megnevezés	Rapid 45-2 kétrekeszes
Gyártó	OBO
Méret	53x130x2000
Szín	hófehér; RAL 9010
Anyag	Poli(vinil-klorid)
Legkisebb eladási egység mennyiségegység	2 méter
Súly	174 kg
súly-mértékegység	kg/100 m

## Muszaki adatlap

Rapid 45-2 szerelvénybeépítő csatorna, csatornaszélesség  
130 mm, csatornamagasság 53 mm  
Cikkszám: 6113200



### Méretetek



hossz	2 000 mm
szélesség	130 mm
Magasság	53 mm

# Műszaki adatlap

Rapid 45-2 szerelvénybeépítő csatorna, csatornaszélesség  
130 mm, csatornamagasság 53 mm  
Cikkszám: 6113200



## Műszaki adatok

A felsőrészek darabszáma	2
A dugaszolható választófalak száma	2
hátsó fal kialakítása (belül)	Folyamatos C-profil
téglalap alakú kialakítás	igen
Fenékperforálás	fenékperforált
Halogénmentes	nem
Kábeltartó kapcsok	nem
Csatorna-összekötő	nem
A felső részek szerelési módja	Belül vezetett
Szerelési perforálás a padlóban	igen
Hasznos keresztmetszet	5400 mm <sup>2</sup>
fedéllel együtt	igen
fedélszélesség	45 mm
2. felsőrész-szélesség	45 mm
3. felsőrész-szélesség	0 mm
Védettség	IP40
Védőfólia	igen
Schutzgrad IK-Code	IK08
Szimmetrikus	igen
Alkalmazási hőmérséklet-tartomány max.	60 °C
Alkalmazási hőmérséklet-tartomány min.	-15 °C