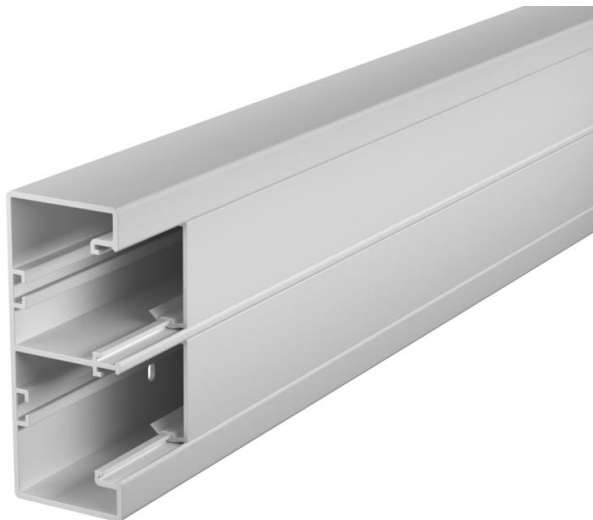


Muszaki adatlap

Rapid 45-2 szerelvénybeépítő csatorna, csatornaszélesség
130 mm, csatornamagasság 53 mm
Cikkszám: 6113202



Csatornafedél és csatornatest fenékperforálással közvetren falra szereléshez.



PVC polivinil-klorid

Törzsadatok

Cikkszám	6113202
Típus	GK-53130LGR
1. megnevezés	Parapet csatorna
2. megnevezés	Rapid 45-2 kétrekeszes
Gyártó	OBO
Méret	53x130x2000
Szín	világosszürke; RAL 7035
Anyag	Poli(vinil-klorid)
Legkisebb eladási egység mennyiségegység	2 méter
Súly	174 kg
súly-mértékegység	kg/100 m

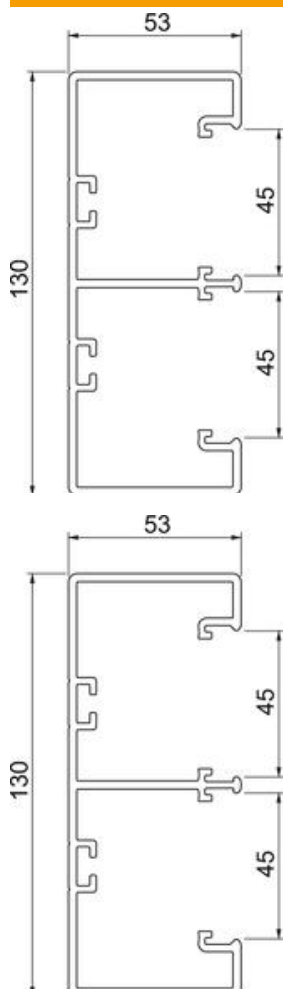
Muszaki adatlap

Rapid 45-2 szerelvénybeépítő csatorna, csatornászélesség
130 mm, csatornamagasság 53 mm

Cikkszám: 6113202



Méreték



hossz	2 000 mm
szélesség	130 mm
Magasság	53 mm

Műszaki adatlap

Rapid 45-2 szerelvénybeépítő csatorna, csatornaszélesség
130 mm, csatornamagasság 53 mm
Cikkszám: 6113202



Műszaki adatok

A felsőrészek darabszáma	2
A dugaszolható választófalak száma	2
hátsó fal kialakítása (belül)	Folyamatos C-profil
téglalap alakú kialakítás	igen
Fenékperforálás	fenékperforált
Halogénmentes	nem
Kábeltartó kapcsok	nem
Csatorna-összekötő	nem
A felső részek szerelési módja	Belül vezetett
Szerelési perforálás a padlóban	igen
Hasznos keresztmetszet	5400 mm ²
fedéllel együtt	igen
fedélszélesség	45 mm
2. felsőrész-szélesség	45 mm
3. felsőrész-szélesség	0 mm
Védettség	IP40
Védőfólia	igen
Schutzgrad IK-Code	IK08
Szimmetrikus	igen
Alkalmazási hőmérséklet-tartomány max.	60 °C
Alkalmazási hőmérséklet-tartomány min.	-15 °C