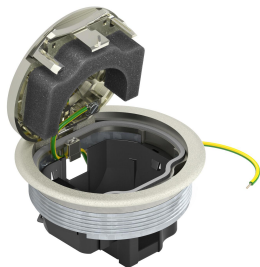


Muszaki adatlap

Szerelvénybeépítő - nikkelezett kivitel, üres

Cikkszám: 7405713



Kerek beépítőegység padlóburkolat-védőkerettel, az UDL2-120 típusú szerelvénydobozba történő közvetlen beépítéshez, beltéren. Zárt állapotban a beépítőegységek nedvesen is ápolhatóak. A minimális beépítési mélység 70 mm.

A fedlapot és a csatlakozójelzőt külön kell megrendelni.



Zn cink présöntvény

N nikkelezett

Törzsadatok

Cikkszám	7405713
Típus	GESRN2
1. megnevezés	szerelvénybetét
2. megnevezés	with prot. frame, Ni-plated
Gyártó	OBO
Méret	130x130x64
Anyag	cinkprésöntvény
Felület	nikkelezett
Felületi szabvány	
Legkisebb eladási egység	1
menyiségegység	Darab
Súly	67,965 kg
súly-mértékegység	kg/100 darab

Muszaki adatlap

Szerelvénybeépítő - nikkelezett kivitel, üres

Cikkszám: 7405713



Műszaki adatok

Kivitel	kerek
padlóburkolat védőkeret	igen
Padlóápolás	nedves
alkalmas álpadlókhöz	nem
alkalmas üreges padlókhöz	nem
nedves ápolású padlókhöz alkalmas	igen
alkalmas padló alatti csatornákhöz	igen
padlóburkolat mélyedéssel	nem
IP védettség nyitott állapotban	IP20
IP védettség zárt állapotban	IP66
Schutzgrad IK-Code	IK10
Nyitó mechanizmus	Nyitó szerkezet