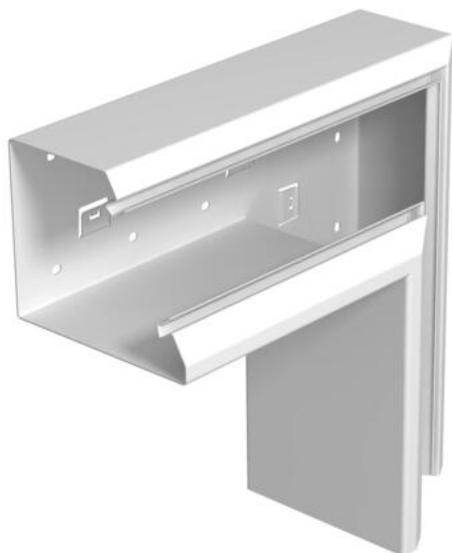


Muszaki adatlap

Eső kivitelű lapos sarokelem, aszimmetrikus, Rapid 80 szerelvénybeépítő csatornához, GS-S133110 típus
Cikkszám: 6282730



Eső kivitelű lapos sarokelem közvetlen falra szereléshez.



St acél

Törzsadatok

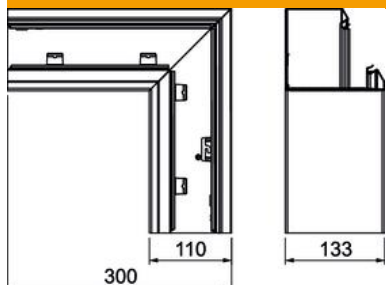
Cikkszám	6282730
Típus	GEK-SAFF133110RW
1. megnevezés	lapos sarokelem
2. megnevezés	eső sarokidom, pultcsatornához
Gyártó	OBO
Méret	133x110x300
Szín	hófehér; RAL 9010
Anyag	acél
Legkisebb eladási egység	1
mennyiségegység	Darab
Súly	169 kg
súly-mértékegység	kg/100 darab

Muszaki adatlap

Eső kivitelű lapos sarokelem, aszimmetrikus, Rapid 80 szerelvénybeépítő csatornához, GS-S133110 típus
Cikkszám: 6282730



Méretetek



hossz	300 mm
szélesség	110 mm
Magasság	133 mm

Műszaki adatok

A felsőrészek darabszáma	1
Kivitel	Alsó rész
csatornaszélességhez	110 mm
csatornamagassághoz	133 mm
Halogénmentes	igen
Kábeltartó kapcsok	nem
Csatorna-összekötő	nem
A felső részek szerelési módja	Belül vezetett
Szerelési perforálás a padlóban	igen
fedélszélesség	76,5 mm
Írányváltás	függőleges, lejtős
Védettség	IP30
Védőfólia	igen
Schutzgrad IK-Code	IK10
Szimmetrikus	nem
Alkalmazási hőmérséklet-tartomány max.	60 °C
Alkalmazási hőmérséklet-tartomány min.	-25 °C
Szögtartomány min.	90 mm