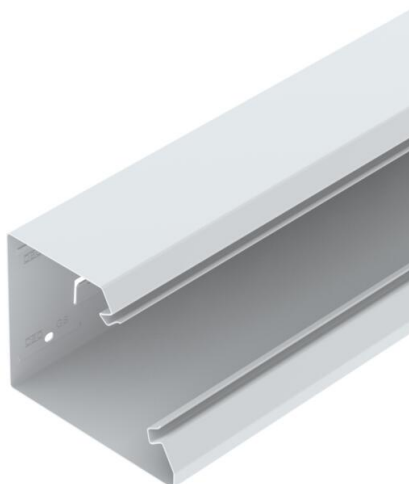


Muszaki adatlap

Szerelvénybeépítő csatorna, Pultcsatorna

Cikkszám: 6282700



GEK-S szerelvénybeépítő csatorna, munkasztalokon stb. való szereléshez alkalmas. A lakkozott GEK-S szerelvénybeépítő csatorna látható felületei fóliázottak. A csatornarendszer acéllemez válaszfal beépítésére alkalmas önzáródó rögzítőfülekkel rendelkezik. A csatorna alsó részei közötti potenciálkiegyenlítés az összekötőn keresztül történik. A fedél és az alsó rész között szabadalmaztatott speciális csatornafedél biztosítja a potenciálkiegyenlítést. A fedélyílás ténylegesen 76,5 mm. A fedelet külön kell megrendelni.



St acél

Törzsadatok

Cikkszám	6282700
1. megnevezés	parapetcsatorna
2. megnevezés	aszimmetrikus
Gyártó	OBO
Méret	133x110x2000
Szín	hófehér; RAL 9010
Anyag	acél
Legkisebb eladási egység mennyiségegység	2 méter
Súly	332 kg
súly-mértékegység	kg/100 m

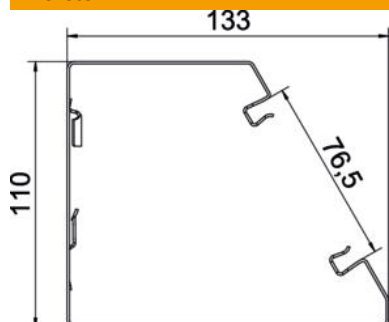
Muszaki adatlap

Szerelvénybeépítő csatorna, Pultcsatorna

Cikkszám: 6282700



Méretetek



hossz	2 000 mm
szélesség	110 mm
Magasság	133 mm

Műszaki adatok

A felsőrészek darabszáma	1
A dugaszolható választófalak száma	1
hátsó fal kialakítása (belül)	reteszelve
téglalap alakú kialakítás	nem
Fenekperforálás	fenekperforálással
Halogénmentes	igen
Kábeltartó kapcsok	nem
Csatorna-összekötő	nem
A felső részek szerelési módja	Belül vezetett
Szerelési perforálás a padlóban	igen
Hasznos keresztmetszet	9950 mm ²
fedéllel együtt	nem
fedélszélesség	76,5 mm
Védettség	IP30
Védőfólia	igen
Schutzgrad IK-Code	IK10
Szimmetrikus	nem
Alkalmazási hőmérséklet-tartomány max.	60 °C
Alkalmazási hőmérséklet-tartomány min.	-25 °C