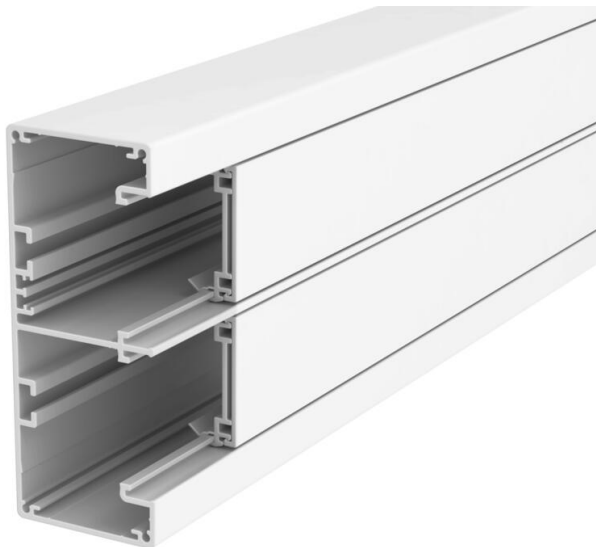


# Muszaki adatlap

Rapid 45-2 szerelvénybeépítő csatorna, csatornaszélesség  
130 mm, csatornamagasság 53 mm  
Cikkszám: 6112500



Az alumínium szerelvénybeépítő csatorna alsó részből és fedélből áll. Az alsórész fenékperforálás nélkül.

Fontos tudnivaló:

Az alumíniumból készült eloxált szerelvénybeépítő csatornáknál és idomdaraboknál nem kerülhetők el az anyag- és eljárásfüggő, de megengedett mértékű, enyhe színárnyalati különbségek (lásd DIN 17 611). A 45 45mm méretű szerelvények közvetlenül bepattinthatók. A PC/ABS idomdarabok használata esetén a különböző anyagok miatt színárnyalat eltérés lehetséges.



Alu alumínium

## Törzsadatok

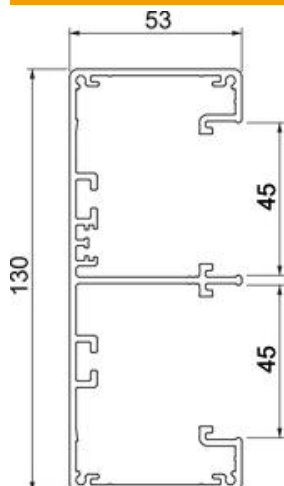
Cikkszám	6112500
Típus	GA-53130RW
1. megnevezés	Parapet csatorna
2. megnevezés	Rapid 45-2 kétrekeszes, alu
Gyártó	OBO
Méret	53x130x2000
Szín	hófehér; RAL 9010
Anyag	Alumínium
Legkisebb eladási egység	2
mennyiségegység	méter
Súly	326,5 kg
súly-mértékegység	kg/100 m

# Muszaki adatlap

Rapid 45-2 szerelvénybeépítő csatorna, csatornaszélesség  
130 mm, csatornamagasság 53 mm  
Cikkszám: 6112500



## Méretetek



hossz	2 000 mm
szélesség	130 mm
Magasság	53 mm

## Műszaki adatok

A felsőrészek darabszáma	2
A dugaszolható választófalak száma	2
hátsó fal kialakítása (belül)	Folyamatos C-profil
téglalap alakú kialakítás	igen
Halogénmentes	igen
Kábeltartó kapcsok	nem
Csatorna-összekötő	nem
A felső részek szerelési módja	Belül vezetett
Szerelési perforálás a padlóban	nem
Hasznos keresztmetszet	4900 mm <sup>2</sup>
fedéllel együtt	igen
fedélszélesség	45 mm
2. felsőrész-szélesség	45 mm
Védettség	IP30
Védőfólia	igen
Schutzgrad IK-Code	IK10
Szimmetrikus	igen
Alkalmazási hőmérséklet-tartomány max.	60 °C
Alkalmazási hőmérséklet-tartomány min.	-15 °C