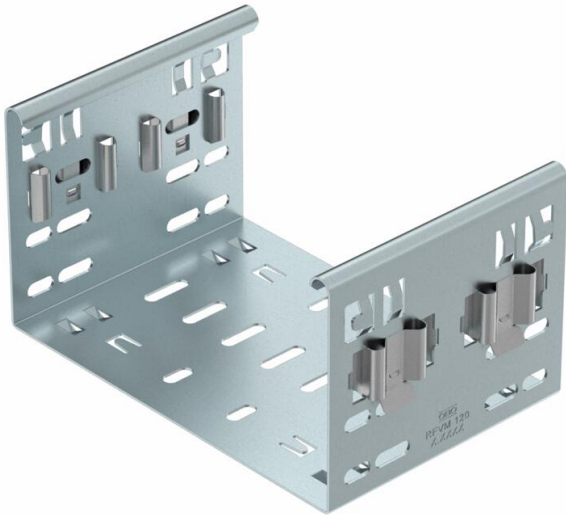


# Muszaki adatlap

## Magic rendszerű összekötő, DD

Cikkszám: 6065918



Magic rendszerű összekötő a 110 mm-es oldalmagasságú Magic-idomok közvetlen és csavarmentes összekötéséhez. Az összekötő négy rugós csatlakozókapoccsal van ellátva és vágott kábeltálcák közvetlen összekötéséhez is használható, oldalanként két csatlakozókapoccsal. Vágott kábeltálcának idommal történő összekötéséhez kötésenként egy hosszanti összekötő szettet is fel kell használni.

Der Formteilverbinder ist für die Kabelrinnentypen MKSM, MKSMU, SKSM und SKSMU kompatibel.



**St** acél

**DD** szalaghorganyzott Zink/Alumínium, Double Dip

### Törzsadatok

Cikkszám	6065918
Típus	FVM 140 DD
1. megnevezés	Hosszanti összekötő
2. megnevezés	gyorscsatlakozóval
Gyártó	OBO
Méret	110x400
Anyag	acél
Felület	szalaghorganyzott Zink/Alumínium, Double Dip
Felületi szabvány	DIN EN 10346
Legkisebb eladási egység mennyiségegység	1 Darab
Súly	80,4 kg
súly-mértékegység	kg/100 darab

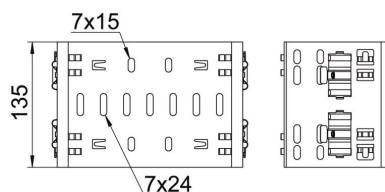
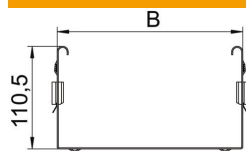
# Műszaki adatlap

## Magic rendszerű összekötő, DD

Cikkszám: 6065918



### Méretetek



hossz	135 mm
szélesség	400 mm
Magasság	110 mm
lemezvastagság	1,25 mm
B méret	400 mm

### Műszaki adatok

Kivétel	Hosszanti összekötő
Tűzálló kábelrendszerek –	nem
Alkalmazható rácsos kábeltálcához	nem
Alkalmazható kábelletrához	nem
Alkalmazható kábeltálcához	igen
Alkalmazható magas kábeltartó-rendszerhez	110 mm
Csuklós összekötő, vízszintes	nem
Csuklós összekötő, függőleges	nem
Rozsdamentes acél, maratott	nem
Összekötési mód	Csavar nélküli összekötő