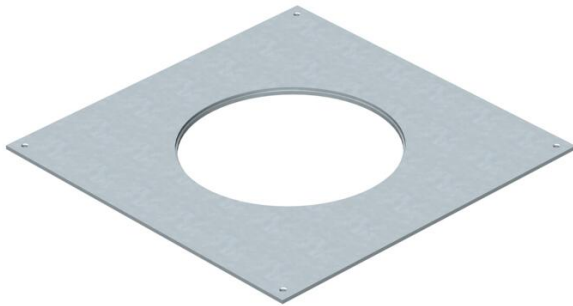


# Muszaki adatlap

350-3 szerelőfedél GESR4 számára

Cikkszám: 7400517



Szerelőfedél UZD350-3 padló alatti húzó- és leágazódoboz számára R4-es névleges méretű beépítőegység beszereléséhez. Beépítőnyílás 3 mm-rel mélyítve van a vaklemezrel történő utólagos lezáráshoz.



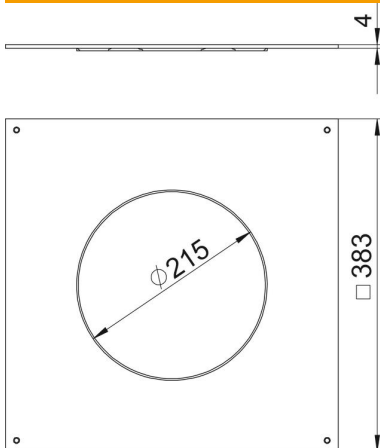
**St** acél

**FS** szalaghorganyzott

## Törzsadatok

Cikkszám	7400517
1. megnevezés	Szerelőfedél
2. megnevezés	350-2/3, R4-hez
Gyártó	OBO
Méret	383x383x4
Anyag	acél
Felület	szalaghorganyzott
Felületi szabvány	DIN EN 10346
Legkisebb eladási egység	1
mennyiségegység	Darab
Súly	335 kg
súly-mértékegység	kg/100 darab

## Méreték



hossz	383 mm
szélesség	383 mm
A méret	383 mm
d Ø méret	215 mm

# Műszaki adatlap

350-3 szerelőfedél GESR4 számára

Cikkszám: 7400517



## Műszaki adatok

Szerelőnyílás fedlap	nem
Padlóápolás	száraz
Tömítés-beépítési lehetőség	nem
Beépítőnyílás padlótartályhoz	nem
Alkalmazható esztrichsintű zárt padlócsatornához	nem
Alkalmazható esztrichbe ágyazott padlócsatornához	igen
Csatornaszélesség max.	350 mm
Csatornaszélesség min.	190 mm
Anyagvastagság	4 mm
Szerelőnyílás névleges méret	350 mm
Szerelőnyílás névleges méret szerelvénybeépítő egységhez	R4
Nagy teherbírású kivétel	nem