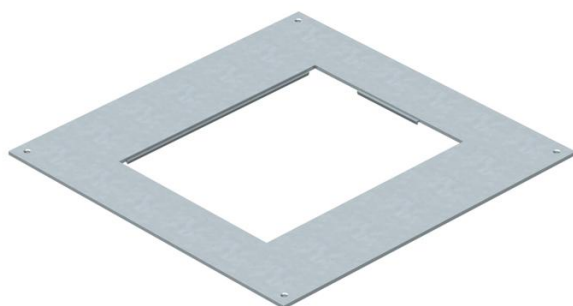


Muszaki adatlap

350-3 szerelőfedél GES6 számára

Cikkszám: 7400509



Szerelőfedél UZD350-3/4 padló alatti húzó- és leágazódoboz számára 6-os névleges méretű beépítőegység beszereléséhez, beépítőnyílás 3 mm-rel mélyítve van vaklemezzel történő utólagos lezáráshoz.



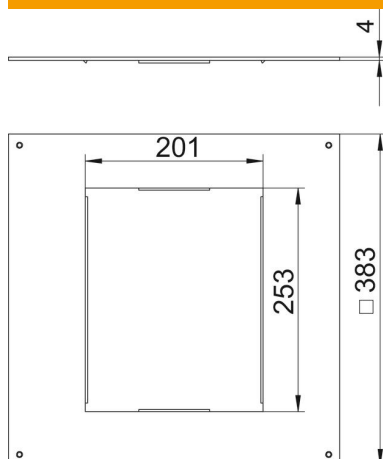
St acél

FS szalaghorganyzott

Törzsadatok

| | |
|--------------------------|-------------------|
| Cikkszám | 7400509 |
| 1. megnevezés | Szerelőfedél |
| 2. megnevezés | 350-2/3, GES6-hoz |
| Gyártó | OBO |
| Méret | 383x383x4 |
| Anyag | acél |
| Felület | szalaghorganyzott |
| Felületi szabvány | DIN EN 10346 |
| Legkisebb eladási egység | 1 |
| menyiségegység | Darab |
| Súly | 290 kg |
| súly-mértékegység | kg/100 darab |

Méreték



| | |
|-----------|--------|
| hossz | 383 mm |
| szélesség | 383 mm |
| a méret | 201 mm |
| A méret | 383 mm |
| b méret | 253 mm |

Műszaki adatlap

350-3 szerelőfedél GES6 számára

Cikkszám: 7400509



Műszaki adatok

| | |
|---|----------------------|
| Szerelőnyílás fedlap | nem |
| Padlóápolás | száraz |
| Tömítés-beépítési lehetőség | nem |
| Beépítőnyílás padlótartályhoz | nem |
| Alkalmazható esztrichsintű zárt padlócsatornához | nem |
| Alkalmazható esztrichbe ágyazott padlócsatornához | igen |
| Csatornaszélesség max. | 350 mm |
| Csatornaszélesség min. | 190 mm |
| Anyagvastagság | 4 mm |
| Szerelőnyílás névleges méret | derékszögű 350 mm |
| Néveleges méret szerelvénybeépítő egységhez | 6 |
| Nagy teherbírású kivétel | nem |