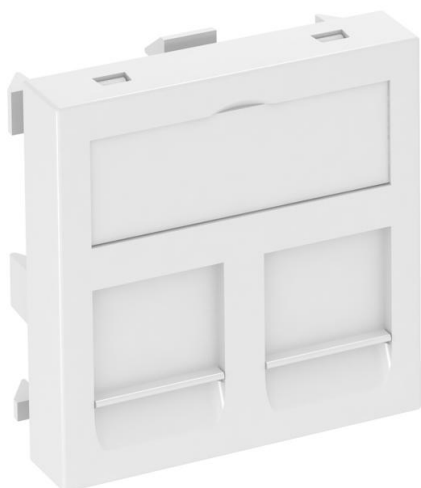


Muszaki adatlap

Adatátviteli és telekommunikációs modultartó, 1 modul,
egyenes kivezetés, RM típus
Cikkszám: 6119292



Adatátviteli és telekommunikációs modultartó egyenes kivezetéssel és visszazáródó ablakkal, kettő darab RJ 45 adatátviteli és telekommunikációs csatlakozómodul rögzítéséhez. A bepattanó rögzítés vízszintes és függőleges beépítést is lehetővé teszi. RM típusnak vagy egy speciális modultartója, mely indirekt rögzítést tesz lehetővé az adatátviteli csatlakozó és a szerelőnyílás között. RM típusú adatátviteli tartó a következő adatátviteli csatlakozók befogadására alkalmas: ASM-C5, ASM-C5 G, ASM-C6 és ASM-C6 G; R&M: Cat 5 és Cat 6 modul tartólap nélkül. Rapid 45 és Rapid 80 csatornába, szerelvényezhető csatornába, ISS média oszlopokba, padló alatti rendszerekbe történő installáláshoz.

PC polikarbonát

Törzsadatok

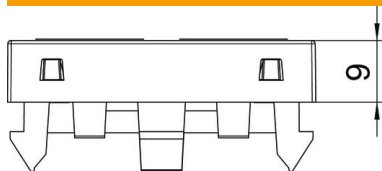
Cikkszám	6119292
Típus	DTG-2RM RW1
1. megnevezés	Adatátviteli modul tartó
2. megnevezés	2 db RM típusú csatl.modulhoz
Gyártó	OBO
Méret	45x45mm
Szín	hófehér; RAL 9010
Anyag	Polikarbonát
Legkisebb eladási egység	1
mennyiségegység	Darab
Súly	1,1 kg
súly-mértékegység	kg/100 darab

Muszaki adatlap

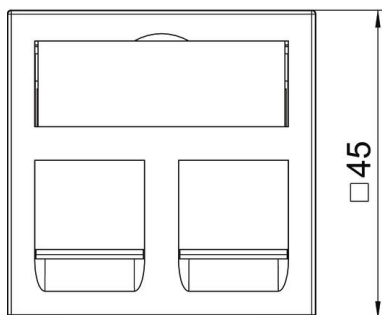
Adatátviteli és telekommunikációs modultartó, 1 modul,
egyenes kivezetés, RM típus
Cikkszám: 6119292



Méretetek



szélesség	45 mm
Magasság	45 mm



Műszaki adatok

Egységek darabszáma	1
Felületkivitel	matt
Rögzítési mód	reteszelve
Felirati mező	feliratmezővel
Halogénmentes	igen
csapófedél	nem
csillárkapocs	nem
nyomtatással	nem
porvédővel	igen
Szerelőnyílás	RM típusú
Védettség	IP20
Mélység	9 mm
tartógyűrű	nem
Transparent	nem
Alkalmazás	beépíthető adatátviteli csatlakozó
Húzás-tehermentesítési lehetőség	nem
összeállítás	Aljzat központi fedéllel