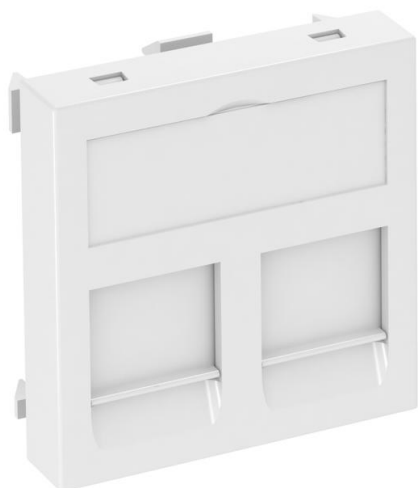


Muszaki adatlap

Adatátviteli és telekommunikációs modultartó, egyenes kivezetés, F típus
Cikkszám: 6119220



Adatátviteli és telekommunikációs modultartó egyenes kivezetéssel és visszazáródó ablakkal, kettő darab RJ 45 adatátviteli és telekommunikációs csatlakozómodul rögzítéséhez. A bepattanó rögzítés vízszintes és függőleges beépítést is lehetővé teszi. Az "F" egy speciális csatlakozó tartó, melynek segítségével az adatátviteli csatlakozómodul közvetve lehet rögzíteni a szerelőnyílásba.

A "F" típusú tartólap a következő adatátviteli csatlakozómodulok felfogatásához: Avaya/Systemax: M sorozat .

Rapid 45 és Rapid 80 csatornába, szerelvényezhető csatornába, ISS média oszlopokba, padló alatti rendszerekbe történő installáláshoz.

PC polikarbonát

Törzsadatok

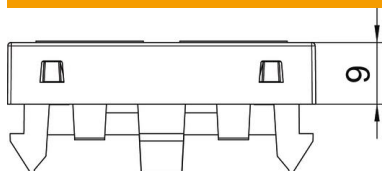
Cikkszám	6119220
Típus	DTG-2F RW1
1. megnevezés	adatátviteli csatlakozó
2. megnevezés	2 db F típusú csatlakozó modul
Gyártó	OBO
Méret	45x45mm
Szín	hófehér; RAL 9010
Anyag	Polikarbonát
Legkisebb eladási egység	1
mennyiségegység	Darab
Súly	1,1 kg
súly-mértékegység	kg/100 darab

Muszaki adatlap

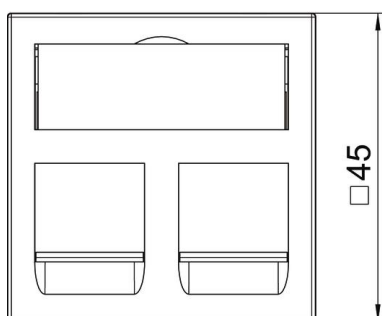
Adatátviteli és telekommunikációs modultartó, egyenes kivezetés, F típus
Cikkszám: 6119220



Méretetek



szélesség	45 mm
Magasság	45 mm



Műszaki adatok

Egységek darabszáma	1
Felületkivitel	matt
Rögzítési mód	reteszelve
Felirati mező	feliratmezővel
Halogénmentes	igen
csapófedél	nem
csillárkapocs	nem
nyomtatással	nem
porvédővel	igen
Szerelőnyílás	F típusú
Védettség	IP20
Mélység	9 mm
tartógyűrű	nem
Transparent	nem
Alkalmazás	beépíthető adatátviteli csatlakozó
Húzás-tehermentesítési lehetőség	nem
összeállítás	Aljzat központi fedéllel