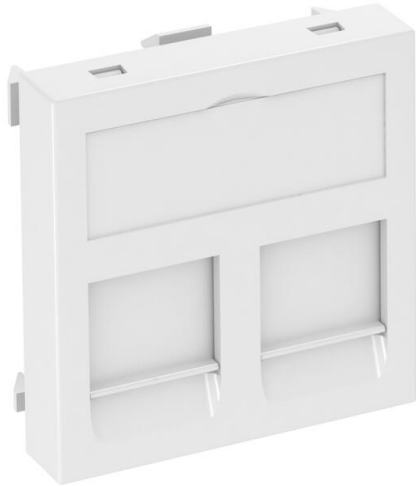


# Muszaki adatlap

Adatátviteli és telekommunikációs modultartó, egyenes kivezetés, C típus  
Cikkszám: 6119214



Adatátviteli és telekommunikációs modultartó egyenes kivezetéssel és visszazáródó ablakkal, kettő darab RJ 45 adatátviteli és telekommunikációs csatlakozómodul rögzítéséhez. A bepattanó rögzítés vízszintes és függőleges beépítést is lehetővé teszi. "C" típus, szerelőnyílás mérete 19,30 x 14,80 mm, az adatátviteli csatlakozók közvetlenül a szerelőnyílásba helyezhetők.

A "C" típusú tartólap a következő adatátviteli csatlakozómodulok felfogatásához: BTR (Bauform Keystone): Cat.6A modul, UAE modul; Corning: Module Keystone kivitelű; Dätwyler: KS-T, MS-K és KU-T; EKU: E-Stone; Harting: Prelink Keystone Cat.6; Leoni Kerpen: MegaLine Keystone Kat.6A; OBO: Typ ASM-C6A és ASM-C6A G; R&M: Cat.6A Keystone rögzítéssel; Rutenbeck: UM és UMflex; SETEC: UKJ és XKJ; Telegärtner: AMJ és UMJ.

Rapid 45 és Rapid 80 csatornába, szerelvényezhető csatornába, ISS média oszlopokba, padló alatti rendszerekbe történő installáláshoz.

PC polikarbonát

## Törzsadatok

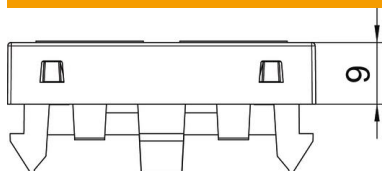
Cikkszám	6119214
Típus	DTG-2C RW1
1. megnevezés	adatátviteli csatlakozó
2. megnevezés	2 db C típusú csatlakozó modulh
Gyártó	OBO
Méret	45x45mm
Szín	hófehér; RAL 9010
Anyag	Polikarbonát
Legkisebb eladási egység	1
mennyiségegység	Darab
Súly	1,1 kg
súly-mértékegység	kg/100 darab

# Muszaki adatlap

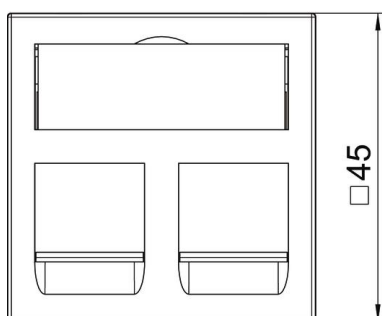
Adatátviteli és telekommunikációs modultartó, egyenes kivezetés, C típus  
Cikkszám: 6119214



## Méretetek



szélesség	45 mm
Magasság	45 mm



## Műszaki adatok

Egységek darabszáma	1
Felületkivitel	matt
Rögzítési mód	reteszelve
Felirati mező	feliratmezővel
Halogénmentes	igen
csapófedél	nem
csillárkapocs	nem
nyomtatással	nem
porvédővel	igen
Szerelőnyílás	C típusú
Védettség	IP20
Mélység	9 mm
tartógyűrű	nem
Transparent	nem
Alkalmazás	beépíthető adatátviteli csatlakozó
Húzás-tehermentesítési lehetőség	nem
összeállítás	Aljzat központi fedéllel