

# Muszaki adatlap

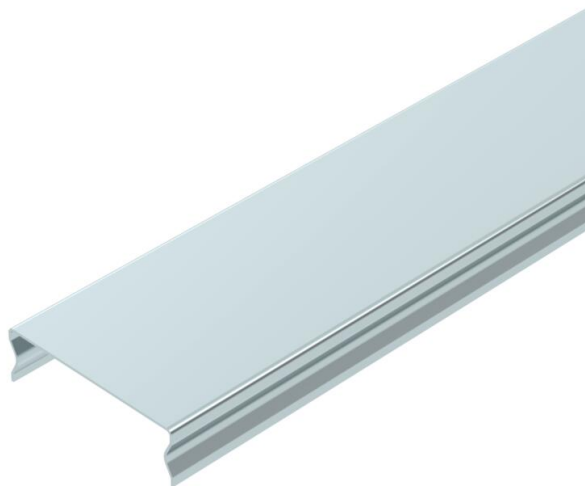
## Rápattintható rácsos kábeltálca-fedél, FS

Cikkszám: 6001840



Rápattintható rácsos kábeltálca-fedél. Védi a kábeleket és vezetékeket a sérülésektől, a szennyeződésektől és a felülről érkező nedvességtől. Belső teremben különleges követelmények nélkül alkalmazható.

400 mm-es szélességtől keresztirányú bordázattal.



**St** acél

**FS** szalaghorganyzott

### Törzsadatok

|  |                      |
|--|----------------------|
| Cikkszám                                 | 6001840              |
| 1. megnevezés                            | fedél bepattintós    |
| 2. megnevezés                            | rácsos kábeltálcához |
| Szállítható a megadott időponttól        | 01.04.2019           |
| Gyártó                                   | OBO                  |
| Méret                                    | 50x3000              |
| Anyag                                    | acél                 |
| Felület                                  | szalaghorganyzott    |
| Felületi szabvány                        | DIN EN 10346         |
| Legkisebb eladási egység mennyiségegység | 3                    |
| Súly                                     | 46,333 kg            |
| súly-mértékegység                        | kg/100 m             |

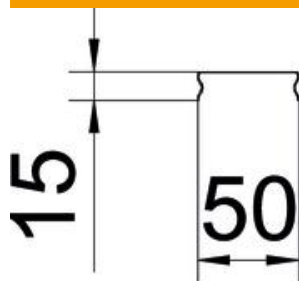
# Muszaki adatlap

Rápattintható rácsos kábeltálca-fedél, FS

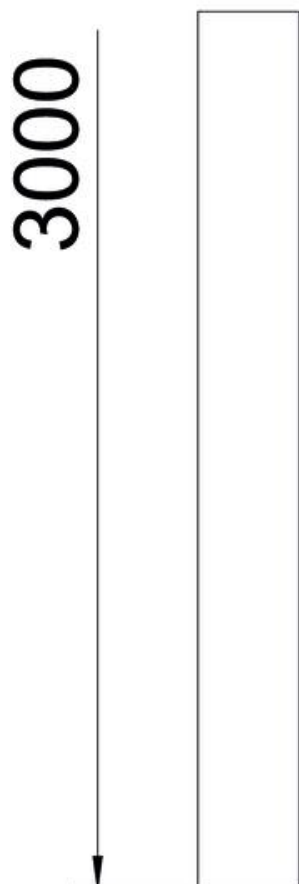
Cikkszám: 6001840



## Méretetek



|                |          |
|----------------|----------|
| hossz          | 3 000 mm |
| szélesség      | 50 mm    |
| szélesség      | 1,97 in  |
| Magasság       | 15 mm    |
| Magasság       | 0,59 in  |
| lemezvastagság | 0,75 mm  |
| B méret        | 50 mm    |



# Muszaki adatlap

## Rápattintható rácsos kábeltálca-fedél, FS

Cikkszám: 6001840



### Műszaki adatok

| Rögzítési mód                     | rápattintható |
|-----------------------------------|---------------|
| Tűzálló kábelrendszerek –         | nem           |
| Alkalmazható rácsos kábeltálcháoz | igen          |
| Alkalmazható kábelletrához        | nem           |
| Alkalmazható kábeltálcháoz        | nem           |
| Rozsdamentes acél, maratott       | nem           |