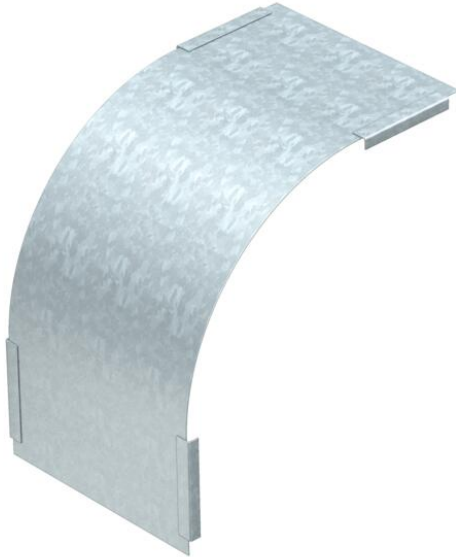


Muszaki adatlap

Fedél "eső" kivitelű 90°-os függőleges sarokidomhoz,
oldalmagasság 85 mm, DD
Cikkszám: 7131676



Fedél a 85 mm oldalmagasságú eső függőleges sarokidomokhoz.
A rögzítést a kábeltálca-fedelek átlapolása biztosítja. A rögzítés megbízhatósága
DKL fedélrögzítő-kapcsok beépítésével fokozható.

CE

St

acél

DD

szalaghorganyzott Zink/Alumínium, Double Dip

Törzsadatok

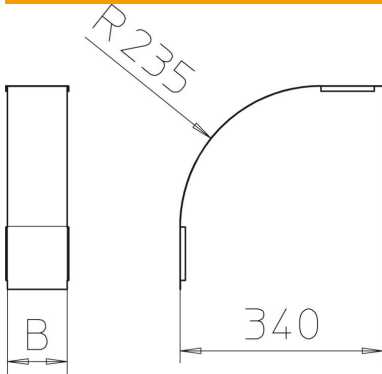
Cikkszám	7131676
Típus	DBV 85 200 F DD
1. megnevezés	Fedél függőleges 90°-os sarokido
2. megnevezés	meredek lejtésű
Gyártó	OBO
Méret	B200mm
Anyag	acél
Felület	szalaghorganyzott Zink/Alumínium, Double Dip
Felületi szabvány	DIN EN 10346
Legkisebb eladási egység	1
mennyiségegység	Darab
Súly	87,5 kg
súly-mértékegység	kg/100 darab

Műszaki adatlap

Fedél "eső" kivitelű 90°-os függőleges sarokidomhoz,
oldalmagasság 85 mm, DD
Cikkszám: 7131676



Méretetek



szélesség	200 mm
szélesség	8 in
Magasság	85 mm
lemezvastagság	0,03 in
lemezvastagság	0,75 mm
B méret	200 mm

Műszaki adatok

Lehajlás (derékszög)	90°
Rögzítési mód	Forgóretesz
Tűzálló kábelrendszerek –	nem
Alkalmazható rácsos kábeltálcához	nem
Alkalmazható kábelletrához	nem
Alkalmazható kábeltálcához	igen
Irányváltás	függőleges, lejtős
Rozsdamentes acél, maratott	nem
Csuklósan mozgó	nem