

Muszaki adatlap

Fedél "eső" kivitelű 90°-os függőleges sarokidomhoz, FS

Cikkszám: 7130868



Fedél a 60 mm oldalmagasságú eső függőleges sarokidomokhoz.
A rögzítést a kábeltálca-fedelek átlapolása biztosítja. A rögzítés megbízhatósága DKL fedélrögzítő-kapcsok beépítésével fokozható.



St acél

FS szalaghorganyzott

Törzsadatok

Cikkszám	7130868
1. megnevezés	fedél függőleges sarokidomhoz
2. megnevezés	eső
Gyártó	OBO
Méret	B400mm
Anyag	acél
Felület	szalaghorganyzott
Felületi szabvány	DIN EN 10346
Legkisebb eladási egység mennyiségegység	1 Darab
Súly	95,8 kg
súly-mértékegység	kg/100 darab

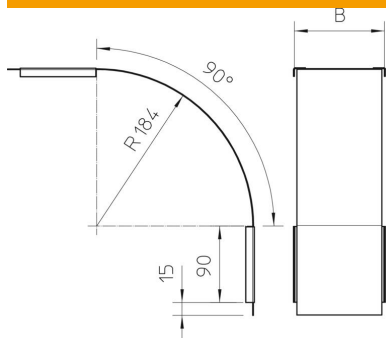
Muszaki adatlap

Fedél "eső" kivitelű 90°-os függőleges sarokidomhoz, FS

Cikkszám: 7130868



Méretetek



szélesség	400 mm
szélesség	16 in
Magasság	60 mm
lemezvastagság	0,03 in
lemezvastagság	0,75 mm
B méret	400 mm

Műszaki adatok

Lehajlás (derékszög)	90°
Rögzítési mód	Forgóretesz
Tűzálló kábelrendszerek –	nem
Alkalmazható rácsos kábeltálcához	nem
Alkalmazható kábeltálcához	nem
Alkalmazható kábeltálcához	igen
Irányváltás	függőleges, lejtős
Rozsdamentes acél, maratott	nem
Csuklósan mozgó	nem