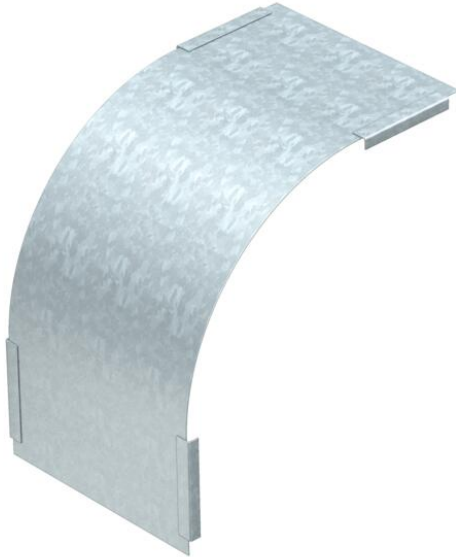


Muszaki adatlap

Fedél "eső" kivitelű 90°-os függőleges sarokidomhoz,
oldalmagasság 110 mm, FS
Cikkszám: 7131042



Fedél a 110 mm oldalmagasságú eső függőleges sarokidomokhoz.
A rögzítést a kábeltálca-fedelek átlapolása biztosítja. A rögzítés megbízhatósága
DKL fedélrögzítő-kapcsok beépítésével fokozható.

CE

- St acél
- FS szalaghorganyzott

Törzsadatok

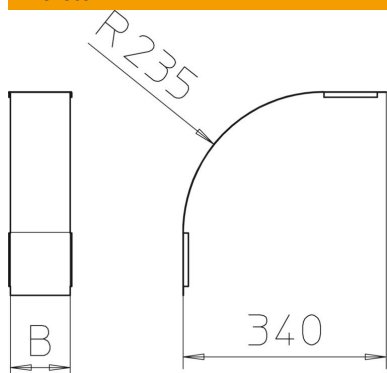
Cikkszám	7131042
1. megnevezés	Fedél függőleges 90°-os sarokido
2. megnevezés	meredek lejtésű
Gyártó	OBO
Méret	B400mm
Anyag	acél
Felület	szalaghorganyzott
Felületi szabvány	DIN EN 10346
Legkisebb eladási egység mennyiségegység	1 Darab
Súly	110,6 kg
súly-mértékegység	kg/100 darab

Műszaki adatlap

Fedél "eső" kivitelű 90°-os függőleges sarokidomhoz,
oldalmagasság 110 mm, FS
Cikkszám: 7131042



Méretetek



szélesség	400 mm
szélesség	16 in
Magasság	110 mm
lemezvastagság	0,03 in
lemezvastagság	0,75 mm
B méret	400 mm

Műszaki adatok

Lehajlás (derékszög)	90°
Rögzítési mód	Forgóretesz
Tűzálló kábelrendszerek –	nem
Alkalmazható rácsos kábeltálcához	nem
Alkalmazható kábelletrához	nem
Alkalmazható kábeltálcához	igen
Irányváltás	függőleges, lejtős
Rozsdamentes acél, maratott	nem
Csuklósan mozgó	nem