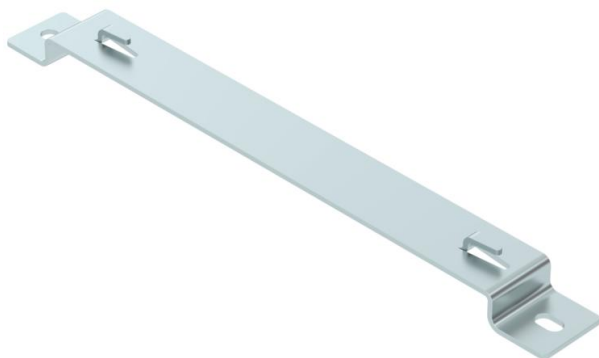


Távtartó kengyel rácsos kábeltálcák padlóra történő rögzítéséhez vagy falra szereléséhez.

A távtartó kengyelre a 35, 55 és 105 mm oldalmagasságú GRM rácsos kábeltálcák szerelhetők fel.

A rácsos kábeltálca a távtartó kengyelen a lehajtható lemezűlelkel, csavarok nélkül rögzíthető.



St acél

FS szalaghorganyzott

Törzsadatok

Cikkszám	6015670
1. megnevezés	távtartó kengyel
2. megnevezés	rácsos kábeltálcához
Gyártó	OBO
Méret	B300mm
Anyag	acél
Felület	szalaghorganyzott
Felületi szabvány	DIN EN 10346
Legkisebb eladási egység mennyiségegység	20
Darab	Darab
Súly	37,3 kg
súly-mértékegység	kg/100 darab

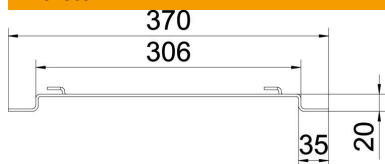
Műszaki adatlap

Távtartó kengyel

Cikkszám: 6015670



Méretetek



Magasság	20 mm
Magasság	0,79 in
A méret	40 mm
B méret	306 mm
L méret	370 mm



Műszaki adatok

Kivitel	Fali-/födémkengyel trapézprofil
Alkalmazható rácsos kábeltálcához	igen
Alkalmazható kábelletrához	nem
Alkalmazható kábeltálcához	nem
Tálcarögzítés	klip