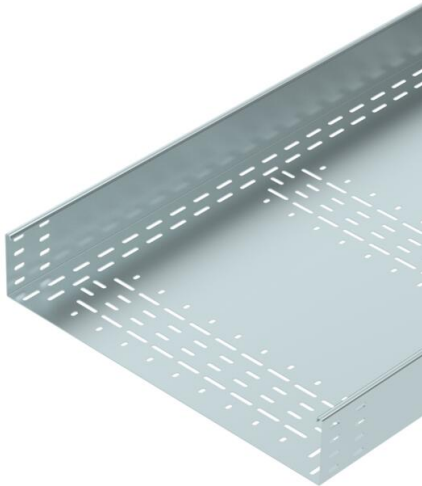


Muszaki adatlap

BKRS kábeltálca, 110 FS

Cikkszám: 6061991



Nehéz kivitelű, járható BKRS kábelcsatorna rendszer fenékperforálással, 110 mm oldalmagassággal.

A kábeltálca oldallemezének végein, az összekötők szereléséhez szükséges hosszanti perforálás biztosított. A szükséges mennyiségű hosszanti összekötőt külön kell megrendelni.

Mágneses árnyékolás fedél nélkül 20 dB, fedéllel 50 dB.



St acél

FS szalaghorganyzott

Törzsadatok

Cikkszám	6061991
1. megnevezés	BKRS kábelcsatorna
2. megnevezés	járható
Gyártó	OBO
Méret	110x600x3000
Anyag	acél
Felület	szalaghorganyzott
Felületi szabvány	DIN EN 10346
Legkisebb eladási egység mennyiségegység	3 méter
Súly	1250,6 kg
súly-mértékegység	kg/100 m

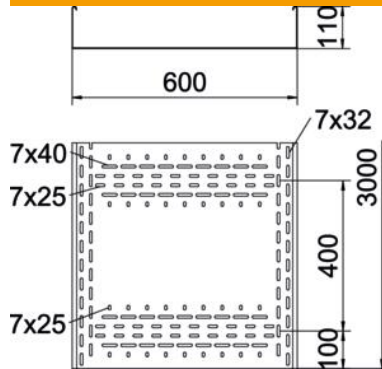
Muszaki adatlap

BKRS kábeltálca, 110 FS

Cikkszám: 6061991



Méretetek



hossz	3 000 mm
hossz	10 ft
szélesség	600 mm
szélesség	24 in
Magasság	110 mm
Magasság	4 in
lemezvastagság	0,08 in
lemezvastagság	2 mm
B méret	600 mm
H méret	110 mm
L méret	3 000 mm

Műszaki adatok

Összekötők kivitele	összekötő nélkül
Szerelőrendszerek rögzítési módja	Padló
Bejárható	igen
Tűzálló kábelrendszerek –	nem
Felső résszel	nem
Szerelési perforálás a padlóban	igen
NATO lyukkép	nem
Hasznos keresztmetszet	596 cm ²
Hasznos keresztmetszet	59600 mm ²
Rozsdamentes acél, maratott	nem
Oldalperforálás	nem
Nagyfeszítávú kivitel	nem
Terheléstezt típusa az IEC 61537 szerint	II. típus
Az összekötő fajtája, kábeltartó-rendszer	csavarozott

Terhelések

Alkalmazható támaszközök min.	1,5 m
Alkalmazható támaszközök max.	3 m
Támaszköz 1,5 m	1,67 kN/m
Támaszköz 2,0 m	1,46 kN/m
Támaszköz 2,5 m	1,2 kN/m
Támaszköz 3,0 m	0,92 kN/m