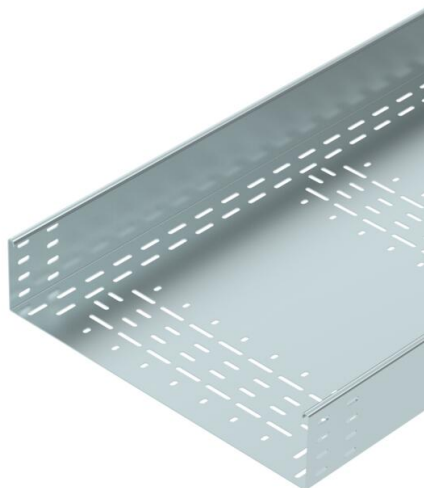


# Muszaki adatlap

## BKRS kábeltálca, 110 FS

Cikkszám: 6061989



Nehéz kivitelű, járható BKRS kábelcsatorna rendszer fenékperforálással, 110 mm oldalmagassággal.

A kábeltálca oldallemezének végein, az összekötők szereléséhez szükséges hosszanti perforálás biztosított. A szükséges mennyiségű hosszanti összekötőt külön kell megrendelni.

Mágneses árnyékolás fedél nélkül 20 dB, fedéllel 50 dB.



**St** acél

**FS** szalaghorganyzott

### Törzsadatok

Cikkszám	6061989
1. megnevezés	BKRS kábelcsatorna
2. megnevezés	járható
Gyártó	OBO
Méret	110x500x3000
Anyag	acél
Felület	szalaghorganyzott
Felületi szabvány	DIN EN 10346
Legkisebb eladási egység mennyiségegység	3 méter
Súly	1102,667 kg
súly-mértékegység	kg/100 m

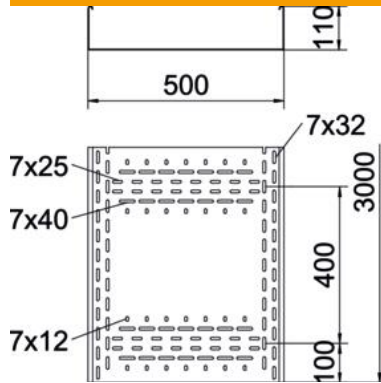
# Muszaki adatlap

BKRS kábeltálca, 110 FS

Cikkszám: 6061989



## Méretetek



hossz	3 000 mm
hossz	10 ft
szélesség	500 mm
szélesség	20 in
Magasság	110 mm
Magasság	4 in
lemezvastagság	0,08 in
lemezvastagság	2 mm
B méret	500 mm
H méret	110 mm
L méret	3 000 mm

## Műszaki adatok

Összekötők kivitele	összekötő nélkül
Szerelőrendszerek rögzítési módja	Padló
Bejárható	igen
Tűzálló kábelrendszerek –	nem
Felső részzel	nem
Szerelési perforálás a padlóban	igen
NATO lyukkép	nem
Hasznos keresztmetszet	496 cm <sup>2</sup>
Hasznos keresztmetszet	49600 mm <sup>2</sup>
Rozsdamentes acél, maratott	nem
Oldalperforálás	nem
Nagyfeszítvű kivitel	nem
Terheléstezt típusa az IEC 61537 szerint	II. típus
Az összekötő fajtája, kábeltartó-rendszer	csavarozott

## Terhelések

Alkalmazható támaszközök min.	1,5 m
Alkalmazható támaszközök max.	3 m
Támaszköz 1,5 m	1,67 kN/m
Támaszköz 2,0 m	1,46 kN/m
Támaszköz 2,5 m	1,2 kN/m
Támaszköz 3,0 m	0,92 kN/m