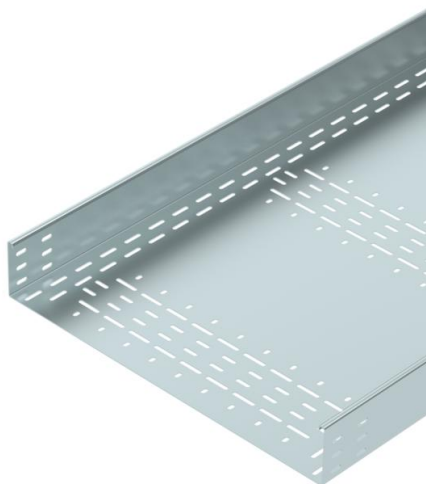


# Muszaki adatlap

## BKRS kábeltálca, 100 mm oldalmagasság

Cikkszám: 6062010



Nehéz kivitelű, járható BKRS kábelcsatorna rendszer fenékperforálással, 100 mm oldalmagassággal.

A kábeltálca oldallemezének végein, az összekötők szereléséhez szükséges hosszanti perforálás biztosított. A szükséges mennyiségű hosszanti összekötőt külön kell megrendelni.

Mágneses árnyékolás fedél nélkül 20 dB, fedéllel 50 dB.



**St** acél

**FS** szalaghorganyzott

### Törzsadatok

Cikkszám	6062010
1. megnevezés	BKRS kábelcsatorna
2. megnevezés	járható
Gyártó	OBO
Méret	100x600x3000
Anyag	acél
Felület	szalaghorganyzott
Felületi szabvány	DIN EN 10346
Legkisebb eladási egység mennyiségegység	3 méter
Súly	1201,4 kg
súly-mértékegység	kg/100 m

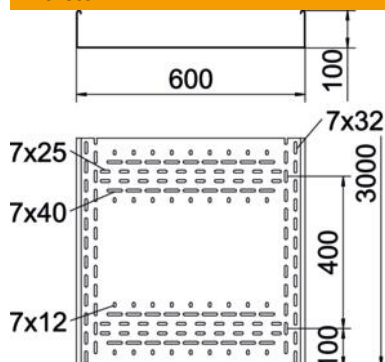
# Muszaki adatlap

## BKRS kábeltálca, 100 mm oldalmagasság

Cikkszám: 6062010



### Méretetek



hossz	3 000 mm
hossz	10 ft
szélesség	600 mm
szélesség	24 in
Magasság	100 mm
Magasság	4 in
lemezvastagság	0,08 in
lemezvastagság	2 mm
B méret	600 mm
H méret	100 mm
L méret	3 000 mm

### Műszaki adatok

Összekötők kivitele	összekötő nélkül
Szerelőrendszerek rögzítési módja	Padló
Bejárható	igen
Tűzálló kábelrendszerek –	nem
Felső résszel	nem
Szerelési perforálás a padlóban	igen
NATO lyukkép	nem
Hasznos keresztmetszet	519 cm <sup>2</sup>
Hasznos keresztmetszet	51852 mm <sup>2</sup>
Rozsdamentes acél, maratott	nem
Oldalperforálás	nem
Nagyfeszítávú kivitel	nem
Terhelésteszt típusa az IEC 61537 szerint	II. típus
Az összekötő fajtája, kábeltartó-rendszer	csavarozott