

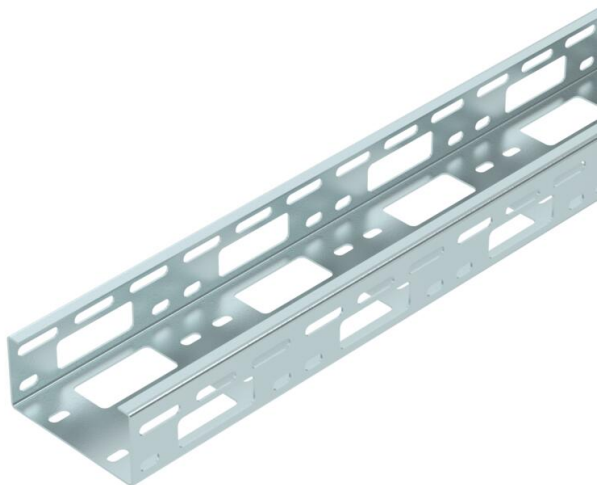
Muszaki adatlap

AZ-szerelőcsatornák, 100-as rendszer, FS

Cikkszám: 6075231



AZ-szerelőcsatorna 50 mm oldalmagassággal.
Mágneses árnyékolás fedél nélkül 20 dB, fedéllel 50 dB.



St	acél
FS	szalaghorganyzott

Törzsadatok

Cikkszám	6075231
1. megnevezés	AZ-szerelőcsatorna
2. megnevezés	perforált
Gyártó	OBO
Méret	50x100x3000
Anyag	acél
Felület	szalaghorganyzott
Felületi szabvány	DIN EN 10346
Legkisebb eladási egység mennyiségegység	3 méter
Súly	176,94 kg
súly-mértékegység	kg/100 m

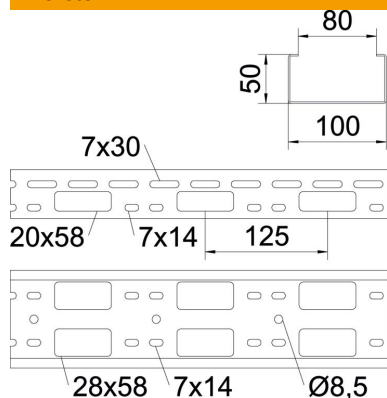
Muszaki adatlap

AZ-szerelőcsatornák, 100-as rendszer, FS



Cikkszám: 6075231

Méretetek



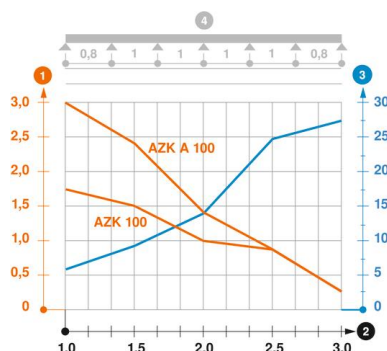
Méret	100 x 50 x 1,5
hossz	3 000 mm
szélesség	100 mm
Magasság	50 mm
lemezvastagság	1,5 mm

Műszaki adatok

Összekötők kivitele	összekötő nélkül
Szerelőrendszerek rögzítési módja	Menyезet Fali-
Tűzálló kábelrendszerek –	nem
Szerelési perforálás a padlóban	igen
NATO lyukkép	nem
Hasznos keresztmetszet	50 cm ²
Hasznos keresztmetszet	5000 mm ²
Rozsdamentes acél, maratott	nem
Oldalperforálás	igen
Nagyfeszítávú kivitel	nem

Terhelések

Alkalmazható támaszközök min.	1 m
Alkalmazható támaszközök max.	3 m
Támaszköz 1,0 m	1,7 kN/m
Támaszköz 1,5 m	1,5 kN/m
Támaszköz 2,0 m	1 kN/m
Támaszköz 2,5 m	0,8 kN/m
Támaszköz 3,0 m	0,25 kN/m



AZ-szerelőcsatorna terhelési diagrammja

- 1 Megengedett kábeltálca-/kábellétra-terhelés kN/m-ben a szerelő súlya nélkül
 - 2 Támaszköz m-ben
 - 3 A pofalemez behajlása mm-ben, a megengedett (max.) kN/m terhelés esetén.
 - 4 Vizsgálati eljárás terhelési vázlatja
- Terhelési görbe mm-ben megadott kábeltálca/kábellétra-szélességgel
- Pofabehajlási görbe a támaszköztől függően