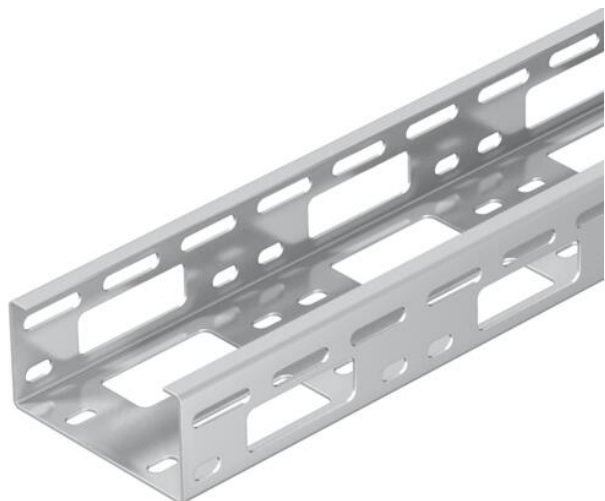


Muszaki adatlap

AZ-szerelőcsatorna, 100 A2

Cikkszám: 6075304



AZ-szerelőcsatorna 50 mm oldalmagassággal.
Mágneses árnyékolás fedél nélkül 20 dB, fedéllel 50 dB.



| | |
|-----------|----------------------------------|
| A2 | rozsdamentes acél |
| 2B | felületkezelés nélkül, utókezelt |

Törzsadatok

| | |
|---|----------------------------------|
| Cikkszám | 6075304 |
| Típus | AZK 100 A2 |
| 1. megnevezés | AZ-szerelőcsatorna |
| 2. megnevezés | perforált |
| Gyártó | OBO |
| Méret | 50x100x3000 |
| Anyag | rozsdamentes acél, 1.4301 |
| Felület | felületkezelés nélkül, utókezelt |
| Felületi szabvány | |
| Legkisebb eladási egység mennyiségegység | 3 méter |
| Súly | 176,934 kg |
| súly-mértékegység | kg/100 m |

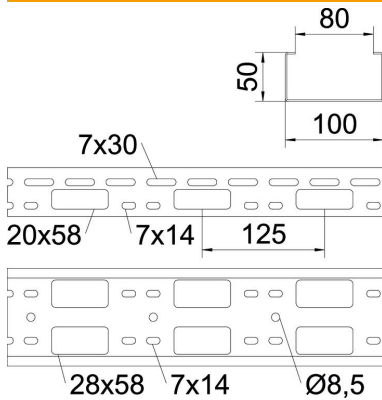
Muszaki adatlap

AZ-szerelőcsatorna, 100 A2

Cikkszám: 6075304



Méretetek



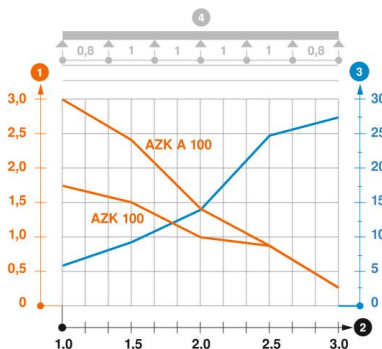
| | |
|----------------|----------|
| hossz | 3 000 mm |
| szélesség | 100 mm |
| Magasság | 50 mm |
| lemezvastagság | 1,5 mm |
| B méret | 100 mm |

Műszaki adatok

| | |
|-----------------------------------|----------------------|
| Összekötők kivitele | összekötő nélkül |
| Szerelőrendszerek rögzítési módja | Mennyezet Fali- |
| Tűzálló kábelrendszerek – | nem |
| Szerelési perforálás a padlóban | igen |
| NATO lyukkép | nem |
| Hasznos keresztmetszet | 50 cm ² |
| Hasznos keresztmetszet | 5000 mm ² |
| Rozsdamentes acél, maratott | nem |
| Oldalperforálás | igen |
| Nagyfeszítvű kivitel | nem |

Terhelések

| | |
|-------------------------------|-----------|
| Alkalmazható támaszközök min. | 1 m |
| Alkalmazható támaszközök max. | 3 m |
| Támaszköz 1,0 m | 1,7 kN/m |
| Támaszköz 1,5 m | 1,5 kN/m |
| Támaszköz 2,0 m | 1 kN/m |
| Támaszköz 2,5 m | 0,8 kN/m |
| Támaszköz 3,0 m | 0,25 kN/m |



AZ-szerelőcsatorna terhelési diagrammja

- 1 Megengedett kábeltálca-/kábellétra-terhelés kN/m-ben a szerelő súlya nélkül
 - 2 Támaszköz m-ben
 - 3 A pofalemez behajlása mm-ben, a megengedett (max.) kN/m terhelés esetén.
 - 4 Vizsgálati eljárás terhelési vázlata
- Terhelési görbe mm-ben megadott kábeltálca/kábellétra-szélességgel
 - Pofabehajlási görbe a támaszköztől függően

Muszaki adatlap

AZ-szerelőcsatorna, 100 A2

Cikkszám: 6075304

