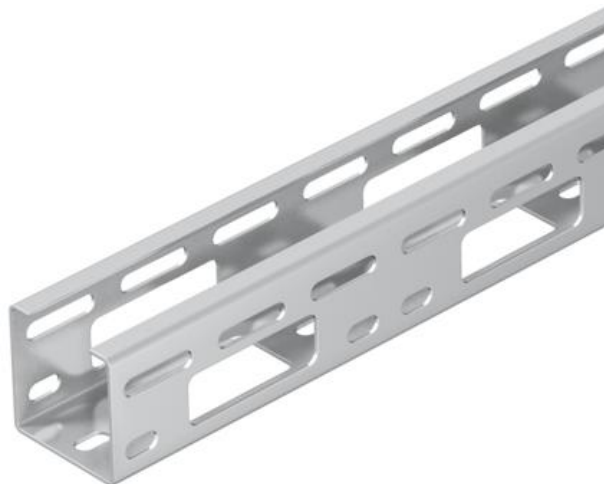


Muszaki adatlap

AZ-szerelőcsatornák, 50-es rendszer, A4

Cikkszám: 6075152



AZ-szerelőcsatorna 50 mm oldalmagassággal.
Mágneses árnyékolás fedél nélkül 20 dB, fedéllel 50 dB.



A4 rozsdamentes acél

2B felületkezelés nélkül, utókezelt

Törzsadatok

Cikkszám	6075152
Típus	AZK 050 A4
1. megnevezés	AZ-szerelőcsatorna
2. megnevezés	perforált
Gyártó	OBO
Méret	50x50x3000
Anyag	rozsdamentes acél, 1.4571
Felület	felületkezelés nélkül, utókezelt
Felületi szabvány	
Legkisebb eladási egység	3
mennyiségegység	méter
Súly	135,7 kg
súly-mértékegység	kg/100 m

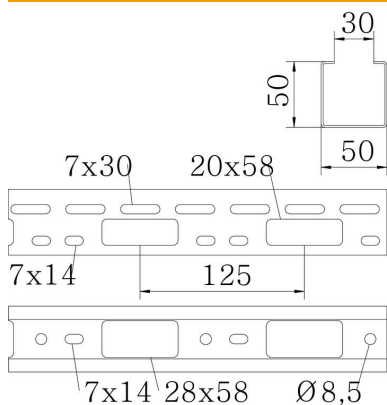
Muszaki adatlap

AZ-szerelőcsatornák, 50-es rendszer, A4

Cikkszám: 6075152



Méretetek



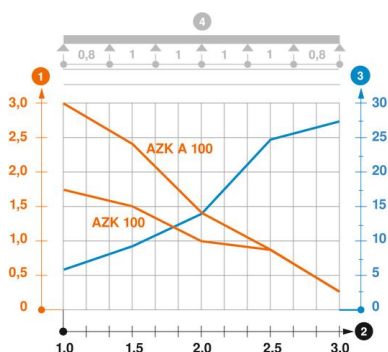
hossz	3 000 mm
szélesség	50 mm
Magasság	50 mm
lemezvastagság	1,5 mm
B méret	50 mm

Műszaki adatok

Összekötők kivitele	összekötő nélkül
Szerelőrendszerek rögzítési módja	Mennyezet Fali-
Tűzálló kábelrendszerek –	nem
Szerelési perforálás a padlóban	igen
NATO lyukkép	nem
Hasznos keresztmetszet	25 cm ²
Hasznos keresztmetszet	2500 mm ²
Rozsdamentes acél, maratott	nem
Oldalperforálás	igen
Nagyfeszítávú kivitel	nem

Terhelések

Alkalmazható támaszközök min.	1 m
Alkalmazható támaszközök max.	3 m
Támaszköz 1,0 m	2,5 kN/m
Támaszköz 1,5 m	2 kN/m
Támaszköz 2,0 m	1,2 kN/m
Támaszköz 2,5 m	0,85 kN/m
Támaszköz 3,0 m	0,5 kN/m



AZ-szerelőcsatorna terhelési diagrammja

- 1 Megengedett kábeltálca-/kábellétra-terhelés kN/m-ben a szerelő súlya nélkül
 - 2 Támaszköz m-ben
 - 3 A pofalemez behajlása mm-ben, a megengedett (max.) kN/m terhelés esetén.
 - 4 Vizsgálati eljárás terhelési vázlata
- Terhelési görbe mm-ben megadott kábeltálca-/kábellétra-szélességgel
- Pofabehajlási görbe a támaszköztől függően

Muszaki adatlap

AZ-szerelőcsatornák, 50-es rendszer, A4

Cikkszám: 6075152

