

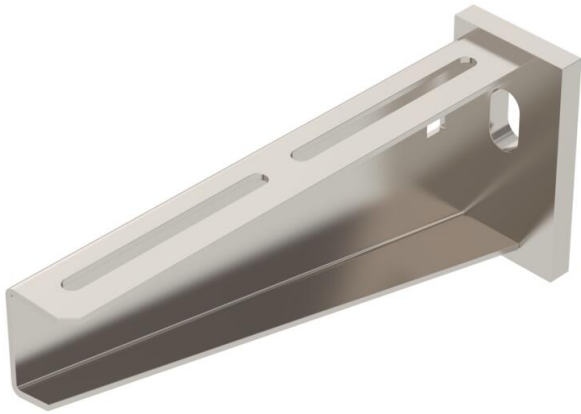
# Muszaki adatlap

## Fali és oszlopkonzol, AW 55 A4

Cikkszám: 6418557



Nehéz kivitelű fali és oszlopkonzol hegesztett fejlemezzel. 400 mm konzolszélességtől az U-oszlop mindkét szárán keresztülmenő, SKS típusú hatlapfejű csavarokkal kell szerelni. Ez esetben az adott profilnak megfelelő DSK típusú távtartóelemet is be kell építeni.



**A4** rozsdamentes acél, 1.4571

**2B** felületkezelés nélkül, utókezelt

### Törzsadatok

|  |                                  |
|--|----------------------------------|
| Cikkszám                                 | 6418557                          |
| Típus                                    | AW 55 21 A4                      |
| 1. megnevezés                            | fali és oszlopkonzol             |
| 2. megnevezés                            | ráhegesztett fejlemezzel         |
| Gyártó                                   | OBO                              |
| Méret                                    | B210mm                           |
| Anyag                                    | rozsdamentes acél, 1.4571        |
| Felület                                  | felületkezelés nélkül, utókezelt |
| Felületi szabvány                        |                                  |
| Legkisebb eladási egység mennyiségegység | 1                                |
| Súly                                     | Darab                            |
| súly-mértékegység                        | 77 kg                            |
|  | kg/100 darab                     |

### Méretek

|           |        |
|-----------|--------|
| hossz     | 50 mm  |
| szélesség | 210 mm |
| Magasság  | 90 mm  |
| A méret   | 50 mm  |
| B méret   | 210 mm |
| H méret   | 90 mm  |

# Műszaki adatlap

## Fali és oszlopkonzol, AW 55 A4

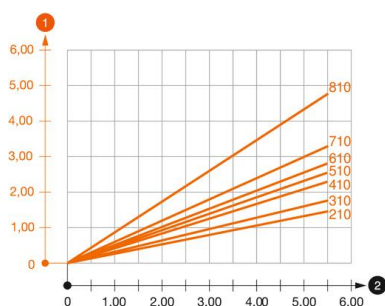
Cikkszám: 6418557



### Műszaki adatok

|   |                        |
|---|------------------------|
| Kivétel                                 | Fali és oszlopkonzolok |
| F kN-ban                                | 5,5 kN                 |
| Tűzálló kábelrendszerek –<br>lyukátmérő | nem<br>13,5 mm         |
| Rozsdamentes acél, maratott             | igen                   |
| Szögtartomány max.                      | 90 mm                  |
| Szögtartomány min.                      | 90 mm                  |

### Terhelések



#### AW 55 típusú konzol terhelési diagramja

- 1 A konzolcsúcs behajlása az adott konzolterhelésnél
  - 2 Megengedett konzolterhelés kN-ban. A kábeltálcá / kábelletra a szerelő súlyával NEM terhel-
- Terhelési görbe mm-ben magadott konzolhosszakkal

### AW 55 falí és oszlopkonzolhoz való dübel terhelési jellemzői

| Fali rögzítés   | Maximális terhelhetőség [kN] |      |      |      |      |      |      |      |      |      |
|-----------------|------------------------------|------|------|------|------|------|------|------|------|------|
|                 | Konzolszélesség [mm]         |      |      |      |      |      |      |      |      |      |
| Dübel típus     | 210                          | 310  | 410  | 510  | 560  | 610  | 710  | 810  | 910  | 1010 |
| BZ3 12x110/0-35 | 3,92                         | 3,83 | 3,79 | 3,46 | 3,30 | 3,30 | 3,15 | 2,53 | 2,38 | 2,23 |

Die angegebenen Werte basieren auf ungerissenen Beton der Festigkeitsklasse C20/25. Die Einbaubedingungen der ETA-Zulassung (Dübel) sind zu beachten!