

Muszaki adatlap

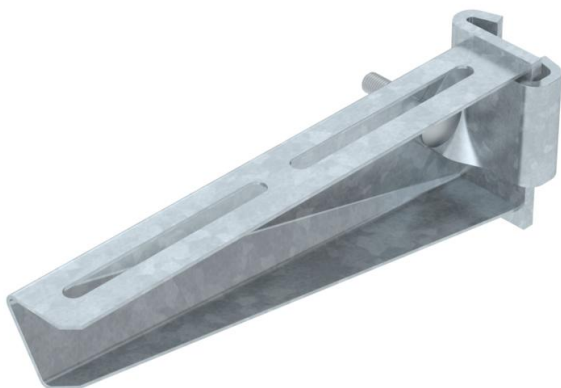
Oszlopkonzol, AS 30

Cikkszám: 6419382



Középhez kivitelű oszlopkonzol IS 8 oszlopra történő fokozatmentes rögzítéshez.
Az oszlopkonzol az I-oszlop mindkét oldalára felerősíthető.

A szorítókapocs csavarral, alátéttel és anyával együtt a 6419007 cikkszámmon számon rendelhető meg.



St acél

FT merítetten tűzihorganyzott

Törzsadatok

Cikkszám	6419382
Típus	AS 30 21 FT
1. megnevezés	oszlopra szerelhető konzol
2. megnevezés	IS8-oszlophoz
Gyártó	OBO
Méret	B210mm
Anyag	acél
Felület	merítetten tűzihorganyzott
Felületi szabvány	DIN EN ISO 1461
Legkisebb eladási egység mennyiségegység	1 Darab
Súly	44 kg
súly-mértékegység	kg/100 darab

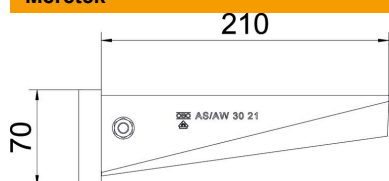
Muszaki adatlap

Oszlopkonzol, AS 30

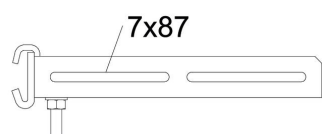
Cikkszám: 6419382



Méretetek



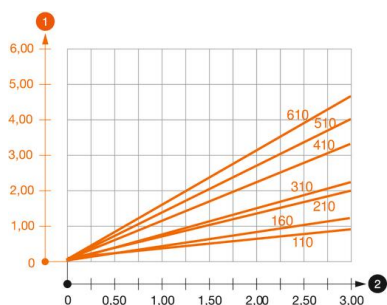
hossz	41 mm
szélesség	210 mm
Magasság	70 mm
A méret	41 mm
B méret	210 mm
H méret	70 mm



Műszaki adatok

Kivitel	Oszlopkonzol
F kN-ban	3 kN
Tűzálló kábelrendszerek –	nem
Rozsdamentes acél, maratott	nem

Terhelések



AS 30 típusú konzol terhelési diagramja

- 1 A konzolcsúcs behajlása az adott konzolterhelésnél
 - 2 Megengedett konzolterhelés kN-ban. A kábeltálca / kábellétra a szerelő súlyával NEM terhelhető.
- Terhelési görbe mm-ben magadott konzolhosszakkal