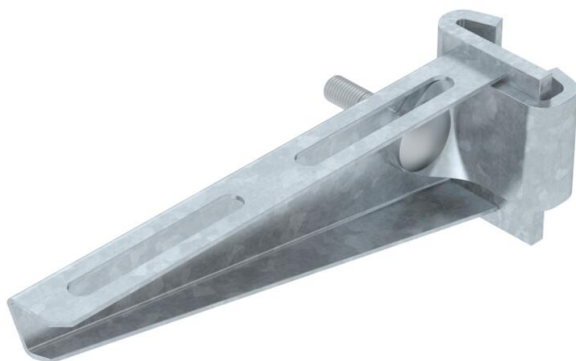


Könnyű kivitelű oszlopkonzol IS 8 oszlopra történő fokozatmentes rögzítéshez. Az oszlopkonzol az I-oszlop mindkét oldalára felerősíthető.

A szükséges szorítókapocs, 6419015 rendelési szám alatt, beleértve a csavart és az anyát külön megrendelhető a 110 - 160 mm konzolszélességhez.



**St** acél

**FT** merítetten tűzihorganyzott

### Törzsadatok

|                          |                            |
|--------------------------|----------------------------|
| Cikkszám                 | 6421334                    |
| Típus                    | AS 15 16 FT                |
| 1. megnevezés            | oszlopra szerelhető konzol |
| 2. megnevezés            | IS8-oszlophoz              |
| Gyártó                   | OBO                        |
| Méret                    | B160mm                     |
| Anyag                    | acél                       |
| Felület                  | merítetten tűzihorganyzott |
| Felületi szabvány        | DIN EN ISO 1461            |
| Legkisebb eladási egység | 1                          |
| menyiségegység           | Darab                      |
| Súly                     | 32,8 kg                    |
| súly-mértékegység        | kg/100 darab               |

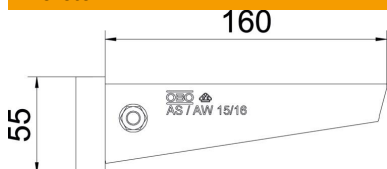
# Muszaki adatlap

## Oszlopkonzol AS 15

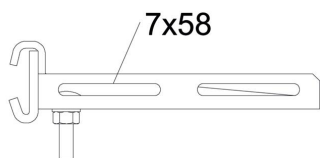
Cikkszám: 6421334



### Méretetek



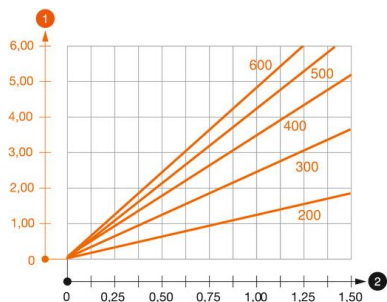
|           |        |
|-----------|--------|
| hossz     | 41 mm  |
| szélesség | 160 mm |
| Magasság  | 55 mm  |
| A méret   | 41 mm  |
| B méret   | 160 mm |
| H méret   | 55 mm  |



### Műszaki adatok

|                             |              |
|-----------------------------|--------------|
| Kivitel                     | Oszlopkonzol |
| EPD-cikk                    | igen         |
| F kN-ban                    | 1,5 kN       |
| Tűzálló kábelrendszerek –   | nem          |
| Rozsdamentes acél, maratott | nem          |

### Terhelések



#### AS 15 típusú konzol terhelési diagramja

- 1 A konzolcsúcs behajlása az adott konzolterhelésnél
  - 2 Megengedett konzolterhelés kN-ban. A kábeltálca / kábelletra a szerelő súlyával NEM terhel-
  - 2 Támaszköz m-ben
- Terhelési görbe mm-ben magadott konzolhosszakkal