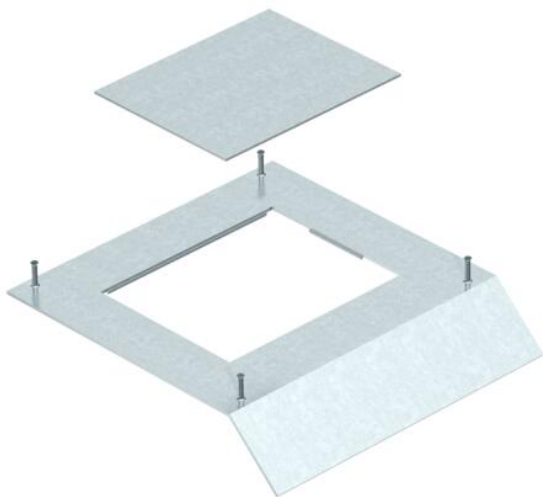


Muszaki adatlap

Szerelvénybeépítő egység fedél GES6-hoz

Cikkszám: 7404984



Szerelvénybetét fedél AIK/U csatorna alsórészhez 6-os névleges méretű szerelvénybeépítő egységhez, a szerelőnyílás 2 mm-es alumínium vaklemezzel zárható le, a szerelőnyílás 2 mm-es alumínium vaklemezzel zárható le. A csatornafedelelet a csatorna alsórész alumínium oldalprofiljába kell stabilan becsavarozni. A fedél ferde része 45°-os szögben túlyúlik a csatorna alsórészen.



St acél

FS szalaghorganyzott

Törzsadatok

Cikkszám	7404984
1. megnevezés	szerelvénybetét-fedél
2. megnevezés	GES6-hoz
Gyártó	OBO
Anyag	acél
Felület	szalaghorganyzott
Felületi szabvány	DIN EN 10346
Legkisebb eladási egység mennyiségegység	1
Súly	510,3 kg
súly-mértékegység	kg/100 darab

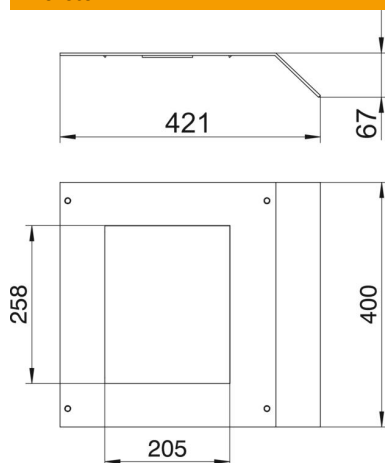
Műszaki adatlap

Szerelvénybeépítő egység fedél GES6-hoz

Cikkszám: 7404984



Méretetek



hossz	400 mm
szélesség	350 mm
Magasság	75 mm
b méret	421 mm
h méret	67 mm

Műszaki adatok

A szerelőnyílások darabszáma	1
Kivitel	Fedél egyik oldalon lesarkítva
Működés	Normál
Csatlakozónyílással	nem
Kiálló résszel	igen
Szerelőnyílás	derékszögű