

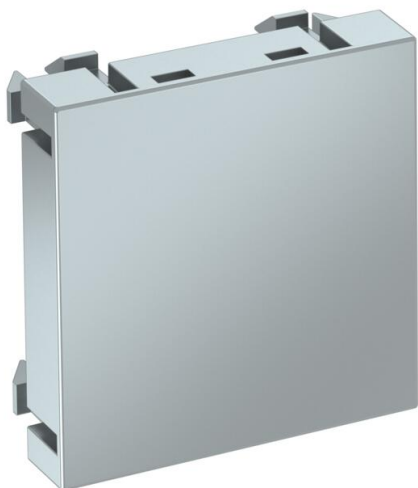
# Muszaki adatlap

Vakfedél, 1 modul

Cikkszám: 6117408



Vakfedél egy szerelvény szélességű üres rész befedéséhez (1 modulszélesség).



## Törzsadatok

Cikkszám	6117408
Típus	ADP-B AL1
1. megnevezés	vakfedél 1/1 modul
Gyártó	OBO
Méret	45x45mm
Szín	festett alumínium
Legkisebb eladási egység mennyiségegység	1 Darab
Súly	0,8 kg
súly-mértékegység	kg/100 darab

# Muszaki adatlap

## Vakfedél, 1 modul

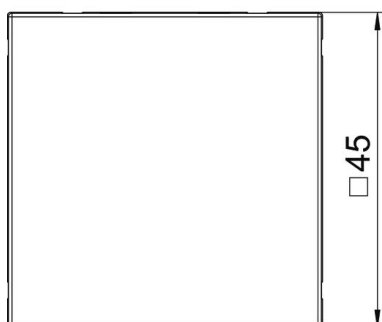
Cikkszám: 6117408



### Méretetek



szélesség	45 mm
Magasság	45 mm



### Műszaki adatok

Egységek darabszáma	0
Egységek száma vízszintesen	0
Egységek száma függőlegesen	0
Felületkivitel	matt
Rögzítési mód	Szorítórögztítő
felületbe illeszkedő kivitel	igen
szerelvénybeépítéshez alkalmas	nem
szerelvénybeépítő csatornához alkalmas	igen
padló alatti csatornákhöz alkalmas	nem
vakolat alatti szereléshez alkalmas	nem
Halogénmentes	nem
csapófedél	nem
szerelési irány	vízszintes
Védettség	egyéb
Szövegmező/felirati mező	nem
Mélység	9 mm
Transparent	nem
Nyomógomb felirata	nélkül
Burkolat/kezelőelem kivitele az installációs kapcsoló programokhoz	egyebek
Kitapintható szimbólum/akadálymentes	nem
Cserélhető lencse/szimbólum	nem
Burkolat/kezelőelem használata az installációs kapcsoló programokhoz	takarókeret