

# Muszaki adatlap

## Ereszcsatorna-ejtőcső bilincs, FS

Cikkszám: 5350123



- Ereszcsatorna-ejtőcső bekötéséhez
- Szalaghorganyzott (kb 275 g/m<sup>2</sup> = 40 µm középérték)
- 1 db M8 x 20 hatlapfejű csavarral
- 1 db M8 hatlapú anyával és 1 db fogazott alátéttel, rozsdamentes acélból
- 11 mm átmérőjű furatta

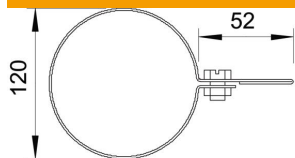
**St** acél

**FS** szalaghorganyzott

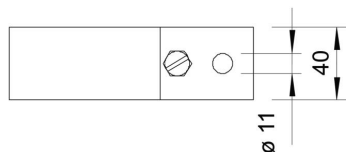
### Törzsadatok

Cikkszám	5350123
1. megnevezés	esőcsatorna-bilincs
Gyártó	OBO
Méret	120mm
Anyag	acél
Felület	szalaghorganyzott
Felületi szabvány	DIN EN 10346
Legkisebb eladási egység	10
mennyiségegység	Darab
Súly	26,24 kg
súly-mértékegység	kg/100 darab

### Méretek



D min. méret | 120 mm



# Műszaki adatlap

Ereszcsatorna-ejtőcső bilincs, FS

Cikkszám: 5350123



## Műszaki adatok

Csatlakozófurat	11 mm
Robbanásveszélyes alkalmazásokhoz	nem
Beépített huzal-vezető	nem
összekötő különböző anyagú fémek közé	nem
Csatlakozási méret min.	120 mm