

Muszaki adatlap

Ereszcsatorna-ejtőcső bilincs, FS

Cikkszám: 5350115



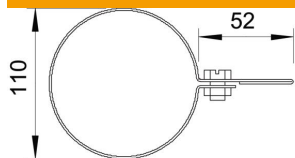
- Ereszcsatorna-ejtőcső bekötéséhez
- Szalaghorganyzott (kb 275 g/m² = 40 µm középérték)
- 1 db M8 x 20 hatlapfejű csavarral
- 1 db M8 hatlapú anyával és 1 db fogazott alátéttel, rozsdamentes acélból
- 11 mm átmérőjű furatta

St	acél
FS	szalaghorganyzott

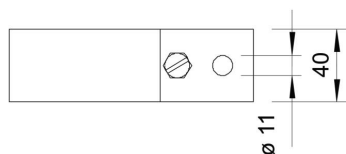
Törzsadatok

Cikkszám	5350115
1. megnevezés	esőcsatorna-bilincs
Gyártó	OBO
Méret	110mm
Anyag	acél
Felület	szalaghorganyzott
Felületi szabvány	DIN EN 10346
Legkisebb eladási egység	10
mennyiségegység	Darab
Súly	24,92 kg
súly-mértékegység	kg/100 darab

Méretek



D min. méret	110 mm
--------------	--------



Műszaki adatlap

Ereszcsatorna-ejtőcső bilincs, FS

Cikkszám: 5350115



Műszaki adatok

Csatlakozófurat	11 mm
Robbanásvesélyes alkalmazásokhoz	nem
Beépített huzal-vezető	nem
összekötő különböző anyagú fémek közé	nem
Csatlakozási méret min.	110 mm