

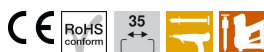
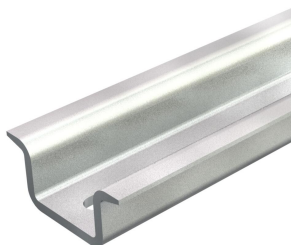
Muszaki adatlap

Kalapsín, perforált, GTP

Cikkszám: 1115596



MSZ EN 60715 (korábban MSZ EN 50022) szerinti 35 x 15 mm-es kalapsín.



St acél

GTP galvanikusan horganyzott, átlátszóra passzívált

Törzsadatok

| | |
|-------------------------------------|--|
| Cikkszám | 1115596 |
| 1. megnevezés | kalapsín |
| 2. megnevezés | perforált, 2,25 mm vastag |
| Gyártó | OBO |
| Méret | 2000x35x15 |
| Anyag | acél |
| Felület | galvanikusan horganyzott, átlátszóra passzíválva |
| Felületi szabvány | |
| Legkisebb eladási egység | 2 |
| mennyiségegység | méter |
| Súly | 97 kg |
| súly-mértékegység | kg/100 m |
| CO-lábnyom (GWP) bölcsőtől a kapuig | 9,999 kg COe / 1 Méter |

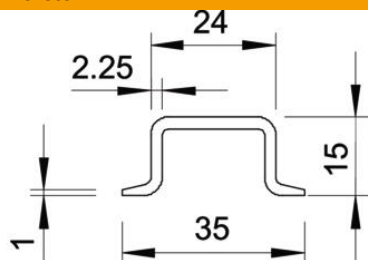
Muszaki adatlap

Kalapsín, perforált, GTP

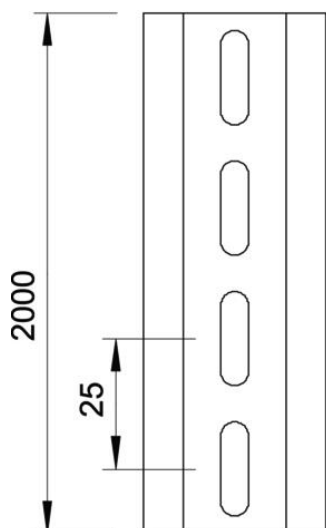
Cikkszám: 1115596



Méretetek



| | |
|-----------|----------|
| hossz | 2 000 mm |
| szélesség | 35 mm |
| Magasság | 15 mm |



Műszaki adatok

| | |
|--------------------------|------------------------|
| Kivitel | perforált |
| Sínek kivitelezése | Tartósín, DIN EN 60715 |
| Furattávolság, központos | 25 mm |
| Köteg | 20 m |
| Lyukforma (ETIM) | Hosszlyuk |
| Anyagvastagság | 2,25 mm |