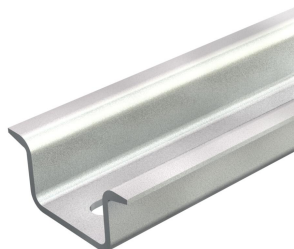


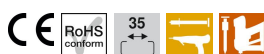
# Muszaki adatlap

## Kalapsín, perforált, GTP

Cikkszám: 1115456



MSZ EN 60715 (korábban MSZ EN 50022) szerinti 35 x 15 mm-es kalapsín, de 1,5 mm anyagvastagságú.



**St** acél

**GTP** galvanikusan horganyzott, átlátszóra passzívált

### Törzsadatok

Cikkszám	1115456
Típus	2069 15 1.5 GTPL
1. megnevezés	kalapsín
2. megnevezés	perforált, 1,5 mm vastag
Gyártó	OBO
Méret	2000x35x15
Anyag	acél
Felület	galvanikusan horganyzott, átlátszóra passzíválva
Felületi szabvány	
Legkisebb eladási egység	2
menyiségegység	méter
Súly	64 kg
súly-mértékegység	kg/100 m

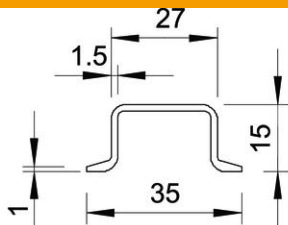
# Műszaki adatlap

Kalapsín, perforált, GTP

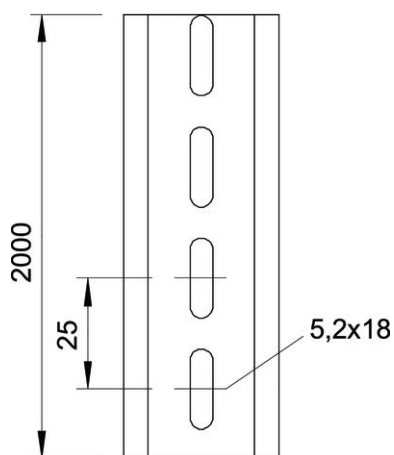
Cikkszám: 1115456



## Méretetek



hossz	2 000 mm
szélesség	35 mm
Magasság	15 mm



## Műszaki adatok

Kivitel	perforált
Sínek kivitelezése	Tartósín, DIN EN 60715
Furattávolság, központos	25 mm
Köteg	20 m
Lyukforma (ETIM)	Hosszlyuk
Anyagvastagság	1,5 mm