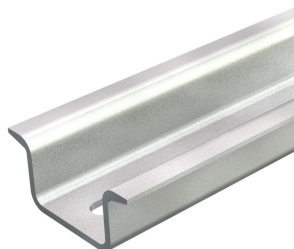


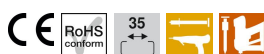
Muszaki adatlap

Kalapsín, perforált

Cikkszám: 1115460



MSZ EN 60715 (korábban MSZ EN 50022) szerinti 35 x 15 mm-es kalapsín, de 1,5 mm anyagvastagságú.



St acél

FS szalaghorganyzott

Törzsadatok

Cikkszám	1115460
1. megnevezés	kalapsín
2. megnevezés	perforált, 1,5 mm vastag
Gyártó	OBO
Méret	2000x35x15
Anyag	acél
Felület	szalaghorganyzott
Felületi szabvány	DIN EN 10346
Legkisebb eladási egység mennyiségegység	2 méter
Súly	64 kg
súly-mértékegység	kg/100 m
CO-lábnyom (GWP) bölcsőtől a kapuig	4,627 kg COe / 1 Méter

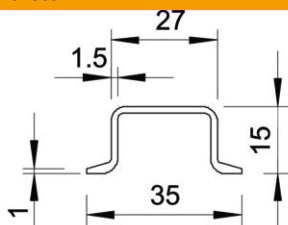
Műszaki adatlap

Kalapsín, perforált

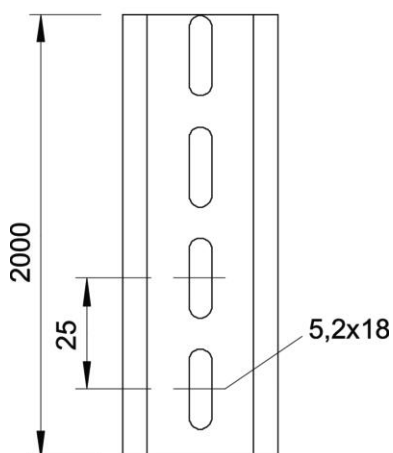
Cikkszám: 1115460



Méretetek



hossz	2 000 mm
szélesség	35 mm
Magasság	15 mm



Műszaki adatok

Kivitel	perforált
Sínek kivitelezése	Tartósín, DIN EN 60715
Furattávolság, központos	25 mm
Köteg	20 m
Lyukforma (ETIM)	Hosszlyuk
Anyagvastagság	1,5 mm