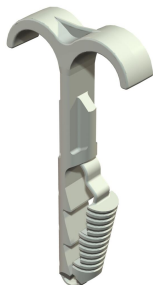


Muszaki adatlap

Kettős fal bilincs

Cikkszám: 2197855



A fal bilincsek vezeték és csövek elhelyezésére szolgálnak a falon vagy mennyezeten, illetve gégecsövek elhelyezésére betonon és esztrichburkolaton. A kétkarú szimmetrikus bilincsek a szegezhető rögzítőt pótolják betonban vagy gázbetonban. A fal bilincsek előnye, hogy csak be kell helyezni őket a kifúrt lyukba. Nincs szükség dübellel és csavarra.



PA poliamid

Törzsadatok

Cikkszám	2197855
Típus	1974 2X4-12
1. megnevezés	bilincs önfeszítő dübellel
2. megnevezés	kettes
Gyártó	OBO
Méret	4-12mm
Szín	világosszürke; RAL 7035
Anyag	Poliamid
Legkisebb eladási egység	100
mennyiségegység	Darab
Súly	0,128 kg
súly-mértékegység	kg/100 darab

Műszaki adatok

A kábelek/csövek száma	2
Kivitel	kétrétegű
Rögzítési mód	Dugaszolható rögzítés
Furatmélység	40 mm
Furatátmérő min.	6 mm
Törőterhelés B25-ös betonban	90 N
Halogénmentes	igen

Műszaki adatlap

Kettős falú bilincs

Cikkszám: 2197855



Műszaki adatok

D befogási tartomány max.	12 mm
D befogási tartomány min.	4 mm