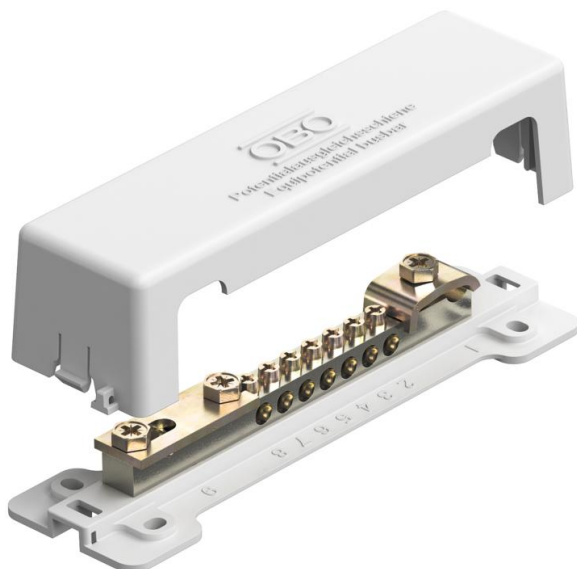


Muszaki adatlap

Potenciálkiegyenlítő-sín (EPH) OBO Green

Cikkszám: 5015075



Az OBO Green potenciálkiegyenlítő-sín cellulózacetátból (CA) készül, az MSZ HD 60364 szerinti érintésvédelmi és az MSZ EN 62305 szerinti villámvédelmi potenciálkiegyenlítéshez. Alapanyaga a papíriparban is bevált anyag.

- Taplemez és fedél, CA, fehér
- Plombálható/feliratozható fedél
- Sárgaréz kapocsléc
- Csavarok és alátétek galvánhorganyzott acélból
- Villámáramszilárdság 100 kA (10/350)

Csatlakozási lehetőségek:

- 7 tömör vagy sodrott vezeték max. 25 mm² -ig vagy max. 16 mm²-es hajlékony vezeték
- 1 huzal Rd 8-10
- 1 szalag FL 30-ig vagy huzal 8-10 mit plombierbarer Abdeckhaube aus nachwachsendem Rohstoff



CuZn 37 sárgaréz

Törzsadatok

Cikkszám	5015075
Típus	1809 NR
1. megnevezés	Potenciálkiegyenlítő-sín
2. megnevezés	megújuló alapanyagból
Gyártó	OBO
Méret	188mm
Szín	fehér
Anyag	sárgaréz
Legkisebb eladási egység	1
menyiségegység	Darab
Súly	22,3 kg
súly-mértékegység	kg/100 darab

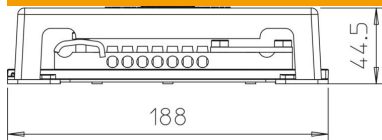
Muszaki adatlap

Potenciálkiegyenlítő-sín (EPH) OBO Green

Cikkszám: 5015075



Méretetek



hossz	188 mm
szélesség	52 mm
Magasság	44,5 mm

Műszaki adatok

Anzahl Anschluss Flachleiter bis 30 mm	1
Anzahl Anschluss Flachleiter bis 40 mm	0
Anzahl Anschluss Leitung bis 16 mm ² starr	0
Anzahl Anschluss Leitung bis 25 mm ² starr	7
Anzahl Anschluss Leitung bis 6 mm ² starr	0
Anzahl Anschluss Leitung bis 95 mm ² starr	0
Anzahl Anschluss Rundleiter 10 mm	0
Anzahl Anschluss Rundleiter 8 mm	0
Anzahl Anschluss Rundleiter 8-10 mm	1
Anzahl Anschluss Rundleiter gesamt	1
Kivitel	levegő fedéllel
Építési forma	Fix szerkezet
Villámáram-szilárdság	H/100 kA
Isolator	igen
Oberfläche der Klemme	galvanikusan horganyzott
Oberfläche der Kontaktschiene	nikkelezett
Werkstoff der Klemme	acél
Werkstoff der Kontaktschiene	Sárgaréz