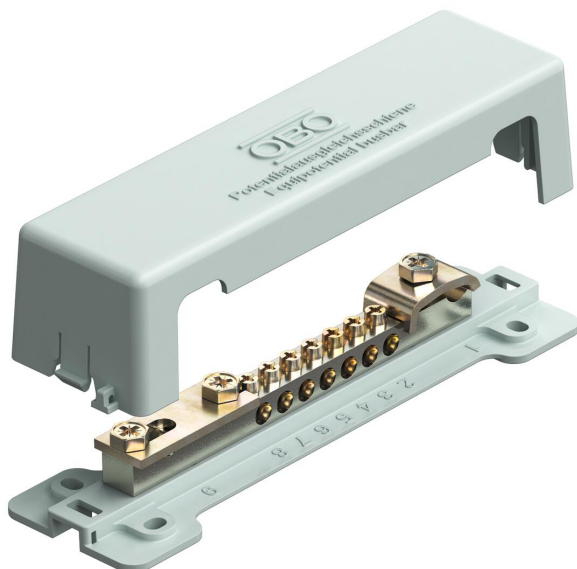


# Muszaki adatlap

## Potenciálkiegyenlítő-sín, műanyag talplemezzel

Cikkszám: 5015073



EPH-sín az MSZ HD 60364-4-41, az MSZ HD 60364-5-54 és az MSZ EN 62305 szerinti potenciálkiegyenlítéshez

- Levehető fedél és talplemez szürke polisztirolból
- Levehető fedél plombálható / feliratozható
- Nikkelezett sárgaréz kapocs sín
- Csavarok és huzalbilincs, galvanikusan horganyzott acélból
- Villámáram-szilárdság 100 kA (10/350)

Csatlakoztatási lehetőségek:

- 7 x tömör vagy sodrott max. 25 mm<sup>2</sup>-es vezeték vagy max. 16 mm<sup>2</sup>-es hajlékony vezeték
- 1 x Rd 8-10 huzal
- 1 x FL 30 szalagvezeték vagy Rd 8-10 huzal

Minimum rendelési mennyiség 00000  
plombálható fedlappal,  
ütésálló műanyagból



**CuZn 37** sárgaréz

### Törzsadatok

Cikkszám	5015073
Típus	1809
1. megnevezés	potenciálkiegyenlítő-sín (EPH)
Gyártó	OBO
Méret	188mm
Szín	szürke
Anyag	sárgaréz
Legkisebb eladási egység	1
mennyiségegység	Darab
Súly	23 kg
súly-mértékegység	kg/100 darab

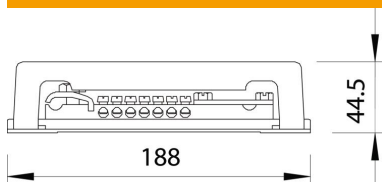
# Műszaki adatlap

## Potenciálkiegyenlítő-sín, műanyag talplemezzel

Cikkszám: 5015073



### Méretetek



hossz	188 mm
szélesség	52 mm
Magasság	44,5 mm



### Műszaki adatok

Anzahl Anschluss Flachleiter bis 30 mm	1
Anzahl Anschluss Flachleiter bis 40 mm	0
Anzahl Anschluss Leitung bis 16 mm <sup>2</sup> starr	0
Anzahl Anschluss Leitung bis 25 mm <sup>2</sup> starr	7
Anzahl Anschluss Leitung bis 6 mm <sup>2</sup> starr	0
Anzahl Anschluss Leitung bis 95 mm <sup>2</sup> starr	0
Anzahl Anschluss Rundleiter 10 mm	0
Anzahl Anschluss Rundleiter 8 mm	0
Anzahl Anschluss Rundleiter 8-10 mm	1
Anzahl Anschluss Rundleiter gesamt	1
Kivitel	levegő fedéllel
Építési forma	Fix szerkezet
Villámáram-szilárdság	H/100 kA
Isolator	igen
Oberfläche der Klemme	galvanikusan horganyzott
Oberfläche der Kontaktschiene	nikkelezett
Werkstoff der Klemme	acél
Werkstoff der Kontaktschiene	Sárgaréz