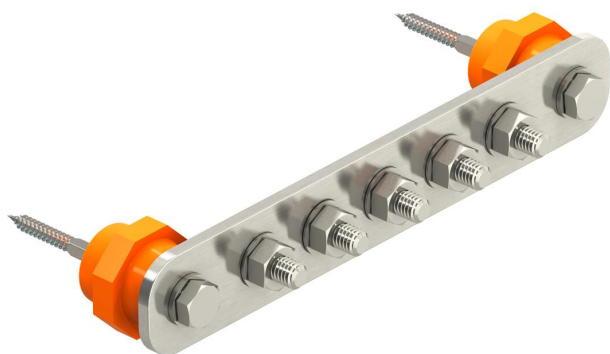


# Muszaki adatlap

## BigBar potenciálkiegyenlítő-sín ipari felhasználáshoz



Cikkszám: 5015854



- Az MSZ HD 60364, valamint az MSZ EN 62305 szerinti potenciálkiegyenlítéshez
- Szigetelőtalpakkal
- A csatlakozóvezetékek gyors és egyszerű szerelése M10 kapupánt-csavarokkal
- A rozsdamentes nemesacél (V2A) változatok kültéri használatra alkalmasak
- Kompletten dübellel és csavarokkal a falra szereléshez
- Rugós alátéttel (DIN 137) a kilazulás elleni csavaros biztosításhoz (pl. ipari alkalmazásoknál és robbanásveszélyes helyeken kötelező)



**A2** rozsdamentes acél

### Törzsadatok

Cikkszám	5015854
Típus	1802 5 VA
1. megnevezés	potenciálkiegyenlítő-sín (EPH)
2. megnevezés	BigBar / 5 csatl. lehetőség
Gyártó	OBO
Méret	5xM10
Anyag	rozsdamentes acél, 1.4301
Legkisebb eladási egység mennyiségegység	1 Darab
Súly	90 kg
súly-mértékegység	kg/100 darab

### Méretek



hossz	246 mm
szélesség	40 mm
Magasság	5 mm

### Műszaki adatok

Anzahl Anschluss Flachleiter bis 30 mm	0
Anzahl Anschluss Flachleiter bis 40 mm	0
Anzahl Anschluss Leitung bis 16 mm <sup>2</sup> starr	0
Anzahl Anschluss Leitung bis 25 mm <sup>2</sup> starr	0
Anzahl Anschluss Leitung bis 6 mm <sup>2</sup> starr	0

# Muszaki adatlap

## BigBar potenciálkiegyenlítő-sín ipari felhasználáshoz

Cikkszám: 5015854



### Műszaki adatok

Anzahl Anschluss Leitung bis 95 mm <sup>2</sup> starr	0
Anzahl Anschluss Rundleiter 10 mm	0
Anzahl Anschluss Rundleiter 8 mm	0
Anzahl Anschluss Rundleiter 8-10 mm	0
Anzahl Anschluss Rundleiter gesamt	5
Csatlakozások száma	5
Kivitel	csak kapocs
Építési forma	moduláris felépítés
Villámáram-szilárdság	H/100 kA
Isolator	igen
Werkstoff der Klemme	rozsdamentes acél (V2A)
Werkstoff der Kontaktschiene	rozsdamentes acél (V2A)