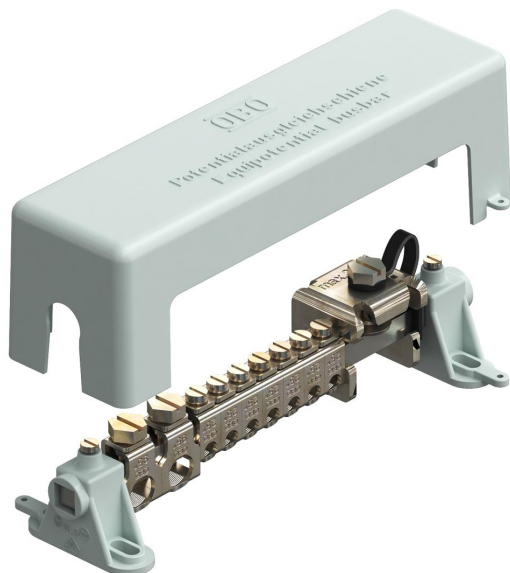


# Muszaki adatlap

## Potenciálkiegyenlítő-sín beltérre, VDE által vizsgált

Cikkszám: 5015650



EPH-sín az MSZ HD 60364-4-41, az MSZ HD 60364-5-54 és az MSZ EN 62305 szerinti villámvédelmi potenciálkiegyenlítéshez

- MSZ EN 50164-1 szerint vizsgálva
- 10 x 10 mm nikkelezett sárgaréz kapocssínnel
- Galvánhorganyzott acél, nagy megbízhatóságú sorkapcsokkal
- Levehető fedél és sínartó bak szürke polisztirolból
- Plombálható / feliratozható levehető fedél
- Villámáram-szilárdság 100 kA (10/350)
- Húzókegyel csavarbiztosítással, kilazulás ellen (pl. ipari alkalmazásokhoz és robbanásveszélyes helyekhez)

Csatlakozási lehetőségek:

- 7 x tömör vagy sodrott 2,5-25 mm<sup>2</sup>-es vezeték vagy max. 16 mm<sup>2</sup>-es hajlékony vezeték (max. Ø 7 mm)
- 2 x tömör vagy sodrott 25-95 mm<sup>2</sup>-es vezeték vagy max. 70 mm<sup>2</sup>-es hajlékony vezeték (max. Ø 13,5 mm)
- 1 x 30 x 3,5 mm-es szalagvezeték

plombálható fedlappal,  
ütésálló műanyagból



CuZn  
37 sárgaréz

### Törzsadatok

Cikkszám	5015650
Típus	1801 VDE
1. megnevezés	potenciálkiegyenlítő-sín (EPH)
Gyártó	OBO
Méret	217mm
Szín	szürke
Anyag	sárgaréz
Legkisebb eladási egység mennyiségegység	1 Darab
Súly	55 kg
súly-mértékegység	kg/100 darab

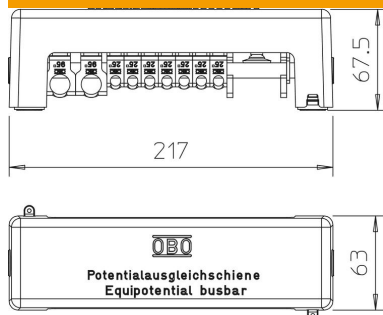
# Muszaki adatlap

Potenciálkiegyenlítő-sín beltérre, VDE által vizsgált

Cikkszám: 5015650



## Méretetek



hossz	217 mm
szélesség	63 mm
Magasság	67,5 mm

## Műszaki adatok

Anzahl Anschluss Flachleiter bis 30 mm	1
Anzahl Anschluss Flachleiter bis 40 mm	0
Anzahl Anschluss Leitung bis 16 mm <sup>2</sup> starr	0
Anzahl Anschluss Leitung bis 25 mm <sup>2</sup> starr	7
Anzahl Anschluss Leitung bis 6 mm <sup>2</sup> starr	0
Anzahl Anschluss Leitung bis 95 mm <sup>2</sup> starr	2
Anzahl Anschluss Rundleiter 10 mm	0
Anzahl Anschluss Rundleiter 8 mm	0
Anzahl Anschluss Rundleiter 8-10 mm	0
Anzahl Anschluss Rundleiter gesamt	0
Kivitel	levegő fedéllel
Építési forma	moduláris felépítés
Isolator	igen
Oberfläche der Klemme	galvanikusan horganyzott
Oberfläche der Kontaktschiene	nikkelezett
Werkstoff der Klemme	acél
Werkstoff der Kontaktschiene	Sárgaréz