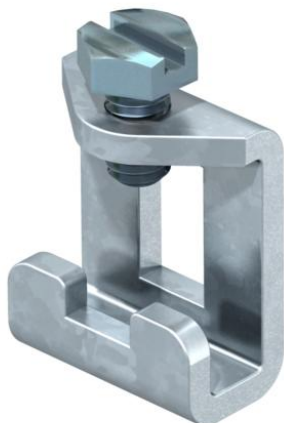


# Muszaki adatlap

Szalag-kapocs FL 30-tól, 1801 VDE potenciálkiegyenlítő-sínhez

Cikkszám: 5015774



- Szalagvezetékhez FL 30 mérettől
- Szalagvezeték-csatlakozásonként mindig 2 kapocs szükséges
- Villámáram-szilárdság 100 kA (10/350)
- Acél, galvanizált



**St** acél

**G** galvanikusan horganyzott

## Törzsadatok

Cikkszám	5015774
Típus	1801 RK40
1. megnevezés	sorkapocs
2. megnevezés	EPH-sínhez
Gyártó	OBO
Méret	40mm
Anyag	acél
Felület	galvanikusan horganyzott
Felületi szabvány	EN ISO 19598 / EN ISO 4042
Legkisebb eladási egység	1
mennyiségegység	Darab
Súly	7,3 kg
súly-mértékegység	kg/100 darab

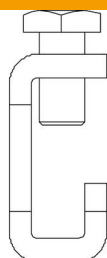
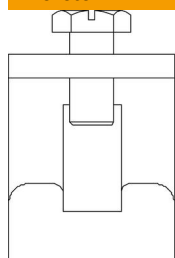
# Műszaki adatlap

Szalag-kapocs FL 30-tól, 1801 VDE potenciálkiegyenlítő-sínhez

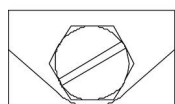
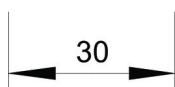
Cikkszám: 5015774



## Méretetek



szélesség 30 mm



## Műszaki adatok

Csatlakozási lehetőség	FL40 x 5
Alkalmos szalagkábel csatlakoztatására	igen
Alkalmos huzal csatlakoztatására	nem
Alkalmos szektorvezető csatlakoztatására	nem
Szélesség beépítési egységben (BE=10 mm)	5
Alkalmazható gyűjtősínhez	egyebek