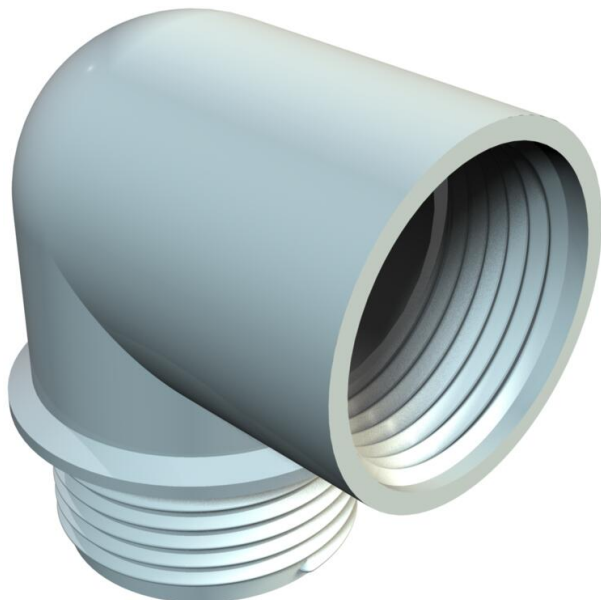


Muszaki adatlap

90°-os könyökcsonk, PG menet

Cikkszám: 2029928



Könyökcsonk (derékszögű csatlakozó csonk) DIN 40430 szerinti belső és külső PG menettel. A könyökcsonk 2 db 107/D acél nyomógyűrűvel, egy 107/A vagy 107/B tömítőgyűrűvel és egy 107/E nyomócsavarral tehető komplett sarok tömszelencévé.



PA poliamid

Törzsadatok

| | |
|-------------------------------------|----------------------------|
| Cikkszám | 2029928 |
| 1. megnevezés | derékszögű csatlakozócsonk |
| Gyártó | OBO |
| Méret | PG11 |
| Szín | világosszürke |
| Anyag | Poliamid |
| Legkisebb eladási egység | 10 |
| mennyiségegység | Darab |
| Súly | 0,62 kg |
| súly-mértékegység | kg/100 darab |
| CO-lábnyom (GWP) bölcsőtől a kapuig | 0,0275 kg COe / 1 Darab |

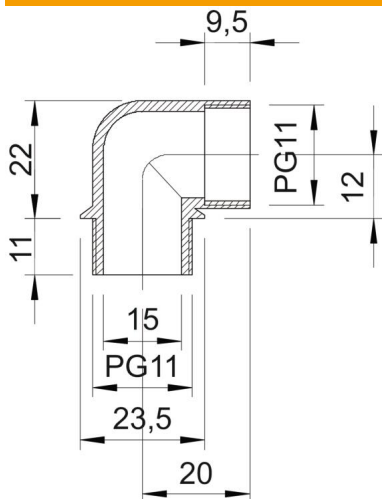
Muszaki adatlap

90°-os könyökcsonk, PG menet

Cikkszám: 2029928



Méretetek



| | |
|----------|---------|
| A méret | 20 mm |
| B méret | 12 mm |
| D1 méret | 23,5 mm |
| D2 méret | 15 mm |
| L1 méret | 11 mm |
| L2 méret | 9,5 mm |
| L3 méret | 22 mm |

Műszaki adatok

| | |
|--|--|
| Építési forma | menettel |
| lángálló | VDE 0471/DIN 695 2-1, vizsgálati hőmérséklet: 650 °C |
| Menet | Pg 11 |
| Menet mérete: PG, külső | 11 |
| Menet mérete: PG, belső | 11 |
| Alkalmazási hőmérséklet-tartomány max. | 65 °C |
| Alkalmazási hőmérséklet-tartomány min. | -20 °C |